

Pôle Qualité & Pédagogie

Février 2026

**AD** | EDUCATION

# Rapport Qualité 2026



Former les talents créatifs de demain est une responsabilité que nous assumons pleinement au sein du groupe AD Éducation. Une responsabilité exigeante, qui engage notre vision, notre ambition académique et notre capacité à anticiper les transformations rapides des industries créatives, culturelles et numériques.

Au-delà des cadres réglementaires et des indicateurs de performance, la qualité et la pédagogie sont avant tout, pour notre groupe, une conviction profonde et une démarche vivante. Elles sont indissociables de la reconnaissance de nos diplômés, de la valeur des compétences certifiées et, plus largement, de notre mission d'accompagnement vers l'emploi de jeunes qui nous font confiance pour construire leur avenir. Cette exigence repose sur une alchimie délicate : celle de femmes et d'hommes engagés, qui ont choisi des métiers porteurs de sens et qui œuvrent chaque jour à transmettre, structurer et révéler les talents.

C'est dans cet esprit qu'a été créé, en janvier 2024, le Pôle Qualité & Pédagogie. Sa naissance marque une étape structurante dans la gouvernance académique du groupe. Il fédère des expertises complémentaires en matière de certifications, de conformité réglementaire, d'ingénierie pédagogique et de qualité, afin d'inscrire durablement nos écoles dans une dynamique d'amélioration continue, de rigueur et d'anticipation.

Les résultats obtenus en témoignent : au cours des 18 derniers mois, 16 avis favorables ont été rendus pour 16 dossiers de reconnaissance de titres RNCP déposés. Cette réussite collective n'aurait pas été possible sans l'engagement, la compétence et la solidarité d'une équipe qui s'est renforcée tout au long de l'année 2024.

Je tiens à saluer tout particulièrement Isabelle Bailly, dont l'expertise et l'implication ont été déterminantes, ainsi que Samia Benatya, avec qui je travaille depuis plus de huit ans sur des enjeux complexes d'accompagnement au changement et de sécurisation réglementaire. Priscille Pineau et Annie Long ont également rejoint cette dynamique avec un engagement naturel et précieux. Johanna Canipel, après un parcours au sein de l'une de nos écoles, l'ESP-esd, a rejoint le siège au sein du Pôle Qualité & Pédagogie il y a un peu plus d'un an. Elle a su, avec beaucoup de justesse, prendre la hauteur nécessaire pour accompagner l'ensemble des écoles sur ces sujets, notamment à travers une mission transverse dédiée à la mesure de l'expérience apprenante. L'arrivée de Claire Guillaucq, qui a trouvé immédiatement sa place au sein de l'équipe, est venue renforcer encore cette intelligence collective. Une mention toute particulière enfin à Alexandra Holder, pour son humour, son engagement sans faille et sa remarquable capacité de travail.

Ce premier rapport qualité groupe est le reflet de cette aventure humaine et professionnelle. Il a pour ambition de donner à voir, de manière claire et transparente, l'organisation mise en place, les dispositifs structurants, les actions conduites et les progrès réalisés. Mais surtout, il raconte une vision : celle d'un enseignement exigeant, professionnalisant, connecté aux réalités des métiers et tourné vers la réussite durable de nos apprenants.

Car derrière les normes, les procédures et les chiffres, il y a des histoires, des parcours, des choix et une idée du monde que nous souhaitons contribuer à construire, ensemble.

**« Former aujourd'hui les professionnels de demain, éclairés et engagés. »**

**Rosa LUNA-PALMA**

Directrice générale – Pôle Qualité & Pédagogie  
AD Éducation

# Sommaire

Édito

Sommaire

01

02

03

04

05

06

07

08

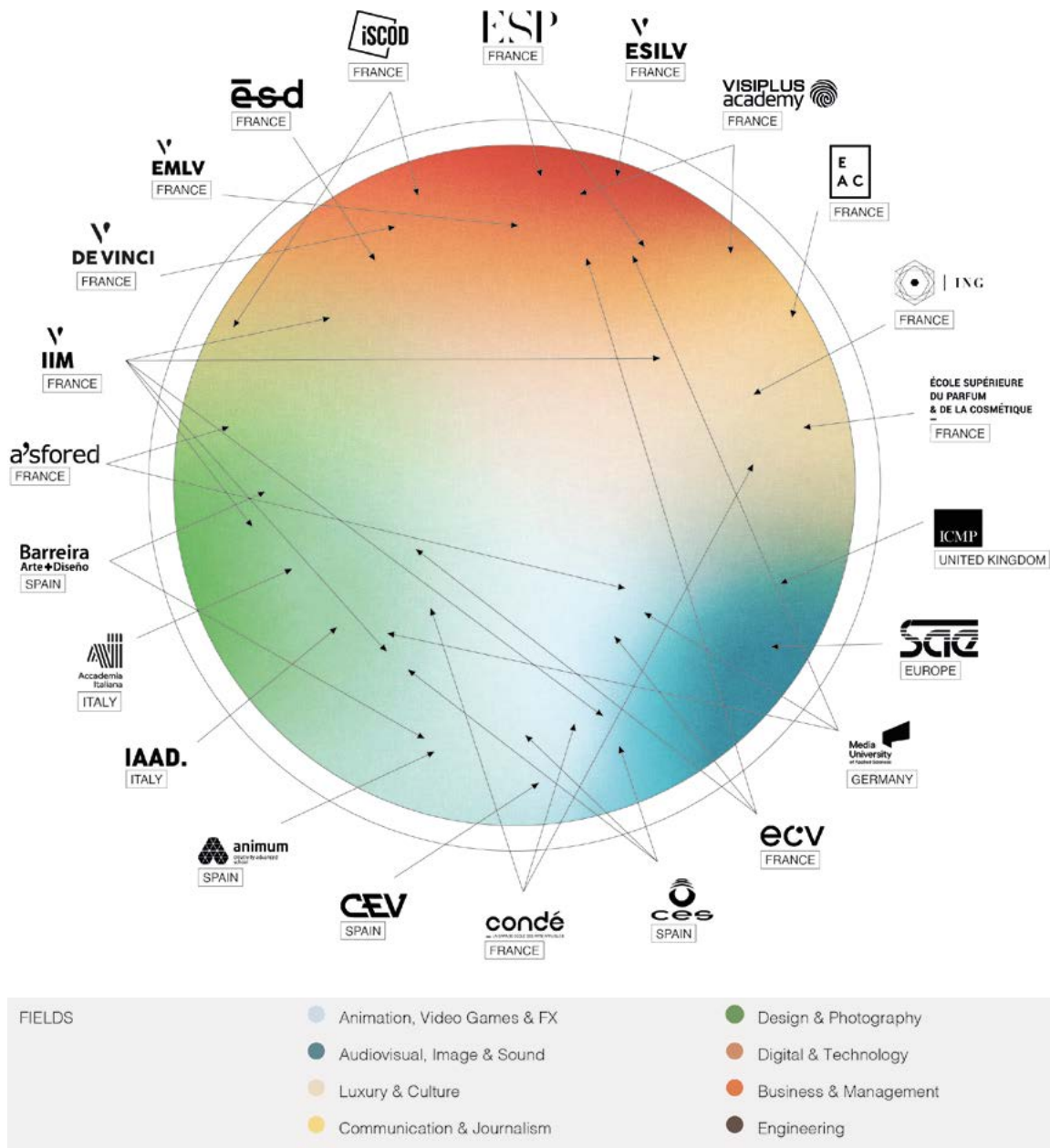
Annexes

<b>01. PRÉSENTATION DU GROUPE &amp; POSITIONNEMENT</b>	<b>5</b>
AD Éducation - Un réseau européen de référence	6
Un réseau d'écoles interconnectées	7
Une offre de formation cohérente et complémentaire	10
Une présence nationale et un ancrage territorial	11
<b>02. GOUVERNANCE ET DÉMARCHE QUALITÉ GROUPE</b>	<b>13</b>
Le Pôle Qualité & Pédagogie, au service des écoles du groupe	14
Une stratégie qualité groupe structurée et ambitieuse	14
L'accréditation Qualiopi : un socle commun maîtrisé et pérenne	14
Une démarche d'amélioration continue au service de nos apprenants	15
<b>03. ACCREDITATIONS, CERTIFICATIONS &amp; RECONNAISSANCES INSTITUTIONNELLES</b>	<b>17</b>
Une stratégie de certification groupe affirmée	18
9 titres renouvelés en 2025	18
<b>04. PERFORMANCE ACADÉMIQUE</b>	<b>19</b>
Des indicateurs de performance au service du pilotage et de l'excellence académique	20
Jurys de certification 2025 : un pilotage centralisé à grande échelle	20
Jurys de certification 2025 : résultats	20
Le suivi de l'accrochage des certifiés : un enjeu réglementaire et stratégique	21
Le renforcement du dispositif VAE	21
<b>05. INSERTION PROFESSIONNELLE, TRAJECTOIRES &amp; EMPLOYABILITE</b>	<b>23</b>
L'insertion professionnelle, véritable levier de performance	24
Suivi de l'insertion professionnelle des certifiés	24
Insertion professionnelle des certifiés (promotion 2024) - chiffres clés	25
<b>06. SATISFACTION &amp; EXPÉRIENCE APPRENANTE</b>	<b>27</b>
Un dispositif d'enquêtes structuré	28
Happy at School, outil de référence pour analyser l'expérience apprenante	28
Campagne Happy at School 2025 : des résultats en progression	29
Des enseignements en parfaite cohérence avec l'ADN du groupe	29
<b>07. RESPONSABILITÉ SOCIÉTALE &amp; ENGAGEMENTS</b>	<b>31</b>
Une stratégie RSE intégrée aux formations et aux pratiques pédagogiques	32
Des actions concrètes pour l'inclusion, la diversité et l'égalité des chances	33
Une politique environnementale mesurée et déployée sur les campus	33
L'Académie des nouveaux récits	34
La Fondation ADE : la solidarité au service de projets éducatifs	35
<b>08. MANIFESTE</b>	<b>37</b>
<b>09. ANNEXES</b>	<b>39</b>
Méthodologie de collecte, consolidation et de calcul des indicateurs de performance	40
Annexes - Données chiffrées	41
<b>10. RESSOURCES</b>	<b>56</b>

# 01.

## PRÉSENTATION DU GROUPE & POSITIONNEMENT

*Porté par une vision européenne et un ancrage territorial fort,  
AD Éducation propose un réseau d'écoles interconnectées et une offre de formation cohérente,  
conçue pour répondre aux enjeux de l'enseignement supérieur créatif*



Nous sommes un groupe européen d'enseignement supérieur privé de référence dans la formation aux métiers de la création, de l'innovation, de la communication et du numérique. Fondé en France en 2009, AD Éducation s'est construit autour d'écoles aux identités fortes, partageant une même ambition d'excellence académique et d'employabilité.

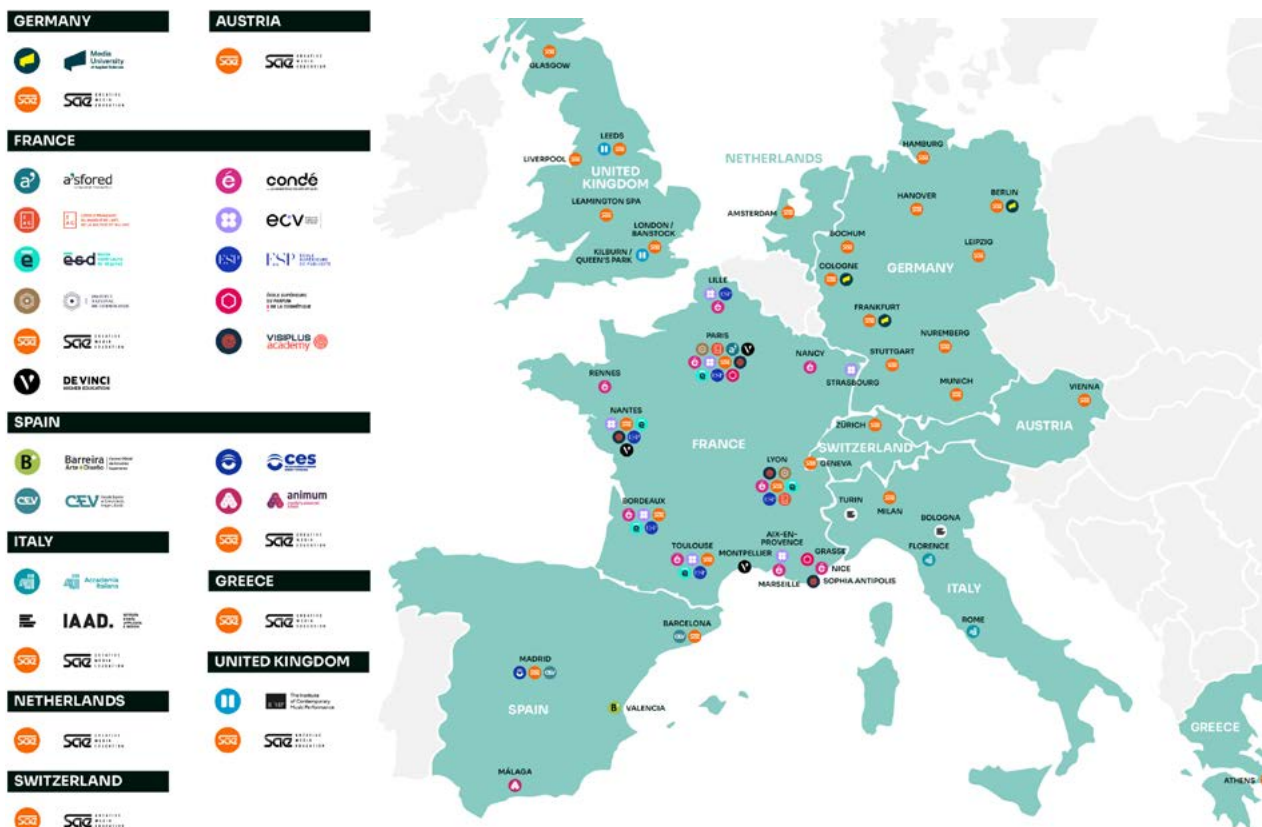
Aujourd'hui, notre groupe rassemble plus de vingt écoles et implantations en Europe. Chaque année, nous formons plusieurs dizaines de milliers d'apprenants dans des domaines couvrant l'ensemble des industries créatives, culturelles et numériques: design, audiovisuel, digital, communication, marketing, culture, luxe et savoir-faire d'excellence.

Notre vocation est de fédérer ces écoles autour de valeurs communes:

- l'innovation pédagogique,
- l'exigence académique,
- l'ouverture internationale,
- l'employabilité et l'adéquation aux réalités professionnelles.

Cette vision se traduit par une stratégie groupe articulée autour de trois axes:

- accompagner durablement la réussite professionnelle de nos apprenants,
- favoriser les synergies, la transversalité et l'interdisciplinarité entre les écoles,
- renforcer la reconnaissance institutionnelle et européenne du groupe.



## Un réseau

### d'écoles interconnectées

Nos écoles s'appuient sur des expertises reconnues dans leurs domaines respectifs. Leur complémentarité constitue une force structurante du groupe et permet de développer des projets académiques communs, des parcours croisés et des partenariats professionnels à forte valeur ajoutée.

Organisées en pôles d'expertise, elles couvrent l'ensemble de la chaîne de valeur des industries créatives et numériques, garantissant une offre de formation cohérente, lisible et professionnalisante.



a'sfored

Barreira  
Arte+Diseño



CEV



condé

esd

ESP

ÉCOLE SUPÉRIEURE  
DU PARFUM  
& DE LA COSMÉTIQUE

IAAD.

ICMP

SQA



IIM  
DE VINCI  
DIGITAL  
SCHOOL

EMLV  
DE VINCI  
BUSINESS  
SCHOOL

ESILV  
DE VINCI  
ENGINEERING  
SCHOOL



Media  
University  
of Applied Sciences



Le présent rapport qualité présente les actions portées sur le périmètre Art et Création France, regroupant 3 pôles écoles : Pôle Art & Culture, Pôle Design & Savoir-faire, Pôle Industries Créatives.

# Pôle Art & Culture

Édito

Sommaire

01

02

03

04

05

06

07

08

Annexes

## Asfored - École d'excellence des métiers de l'édition

Acteur historique des métiers de l'édition, l'Asfored bénéficie de plus de 50 ans de légitimité sectorielle. L'école délivre des titres RNCP et s'appuie sur des partenariats universitaires, renforçant sa crédibilité académique et institutionnelle. Elle forme des profils immédiatement opérationnels sur l'ensemble de la chaîne de valeur éditoriale. L'Asfored dispose d'une offre de formation continue, répondant aux besoins d'adaptation des professionnels du secteur. Elle constitue un pilier stratégique sur un marché culturel structuré, résilient et en transformation.

## EAC - Formation au management de la culture, de l'art et du luxe

L'EAC est positionnée sur des segments à forte valeur ajoutée : marché de l'art, culture, luxe. Son attractivité internationale repose sur le positionnement de Paris et de la France comme pays de culture et de soft power. L'école forme des managers capables d'évoluer dans des environnements culturels complexes et internationaux. En 2026, l'EAC lance une offre de formation continue destinée à accompagner la transformation des acteurs du secteur. Elle s'inscrit dans une dynamique de montée en gamme et de création de valeur à moyen terme.



*« Les formations du Pôle Art & Culture sont développées en étroite collaboration avec une équipe Qualité et Certification experte et engagée, pilier de la conformité, de la sécurisation et de la crédibilité de nos dispositifs. »*

**Aïda DIAB**

Directrice générale - Pôle Art & Culture

# Pôle Design & Savoir-faire

## Condé - École de référence dans les domaines créatifs

Condé est une école de référence pour les métiers du design, de l'illustration, de la photographie, de l'animation et de la restauration du patrimoine. Elle se distingue par un enseignement artistique exigeant et par son rayonnement historique dans les domaines créatifs. Elle est membre affiliée de la Conférence des grandes écoles, ce qui lui confère une place unique dans le panorama des écoles privées de formation supérieure aux arts appliqués.

## ESPC - École Supérieure du Parfum & de la Cosmétique

L'ESPC est une institution de référence dans les filières du parfum et de la cosmétique, formant des professionnels capables de maîtriser à la fois la création, la formulation, le marketing et le management dans ces industries.

## ING - Institut National de Gemmologie

Créée en 1967, l'ING est une école spécialisée dans les métiers de la gemmologie. Elle propose une formation technique d'expertise, alliant savoir-faire scientifique et exigences professionnelles du secteur du luxe et de la joaillerie.



*« Travaillant main dans la main, Condé et le Pôle Qualité et Pédagogie ont déployé une stratégie ambitieuse de certification pour l'école par métier. L'accompagnement et les conseils délivrés par l'équipe du Pôle ont permis l'obtention de trois titres RNCP niveau 7 sur les 24 derniers mois, solidifiant le projet de l'établissement et garantissant son modèle. »*

**France BARROIS**

Directrice générale - Pôle Design & Savoir-faire

## ECV - École de Création Visuelle

### Dessiner et designer le monde

École emblématique de la création visuelle, l'ECV forme depuis plusieurs décennies des designers, directeurs artistiques, animateurs et créatifs capables de façonner les esthétiques de demain. Implantée au cœur de lieux emblématiques dans plusieurs grandes villes françaises, elle cultive une véritable culture du beau, nourrie par l'exigence artistique, la pratique intensive et l'ouverture internationale. Forte d'un réseau d'alumni prestigieux et de collaborations étroites avec les acteurs du secteur, l'ECV place l'employabilité et la professionnalisation au cœur de ses parcours, notamment à travers des job datings, des JPO immersives et des projets ancrés dans le réel.

## ESP - École Supérieure de Publicité

### Décrypter le monde

Fondée en 1927, l'ESP est l'une des grandes écoles historiques de la communication, de la publicité et du marketing. Elle forme des professionnels capables de comprendre, analyser et raconter le monde contemporain à travers des stratégies créatives et responsables. Grâce à un réseau d'entreprises dense, une pédagogie orientée projets et une forte culture de la professionnalisation, l'ESP accompagne ses étudiants vers une insertion rapide et durable. Sa vitalité s'exprime également à travers de nombreux événements, concours et prix, qui valorisent la créativité, l'engagement et l'excellence de ses talents.

## ESD - École Supérieure du Digital

### Concevoir les interfaces de demain

L'ESD forme les acteurs du numérique capables d'imaginer, concevoir et piloter les expériences digitales de demain. À la croisée de la technologie, de la création et de la stratégie, son approche transversale favorise l'innovation, l'agilité et l'esprit entrepreneurial. L'école prépare des profils hybrides, à l'aise avec le code, les usages, les interfaces et les enjeux business, tout en développant des soft skills essentielles à l'adaptabilité et à l'évolution rapide des métiers du digital.

## SAE - SAE Institute Europe (Son & Audiovisuel)

### Ambiancer, éditorialiser et mettre en scène le monde

Référence internationale des médias créatifs, SAE Institute forme aux métiers du son, de l'audiovisuel, du jeu vidéo, du web et des médias numériques. Récemment intégrée au groupe, l'école apporte une dimension résolument internationale, soutenue par un vaste réseau de campus en Europe. Sa pédagogie repose sur la pratique intensive, l'expérimentation et l'accès à des équipements de très haut niveau, permettant aux étudiants de maîtriser les technologies et les langages qui façonnent les univers immersifs et narratifs contemporains.



*« Je tiens à remercier tout particulièrement Kevin et Martin, qui m'ont recrutée il y a deux ans et m'ont accordé leur confiance pour structurer et piloter le Pôle Qualité & Pédagogie. Ce rapport est le fruit du travail mené dans ce cadre, rendu possible par leur soutien et la confiance qu'ils ont su m'accorder dès l'origine. »*

### **Rosa LUNA-PALMA**

Directrice générale - Pôle Industries Créatives

## Une offre de formation

### cohérente et complémentaire

Ensemble, nos écoles couvrent un large spectre de compétences, offrant à nos apprenants des parcours allant du niveau Bachelor au Mastère, intégrant des enseignements théoriques solides, des approches pratiques et des projets en lien avec les besoins réels des entreprises.

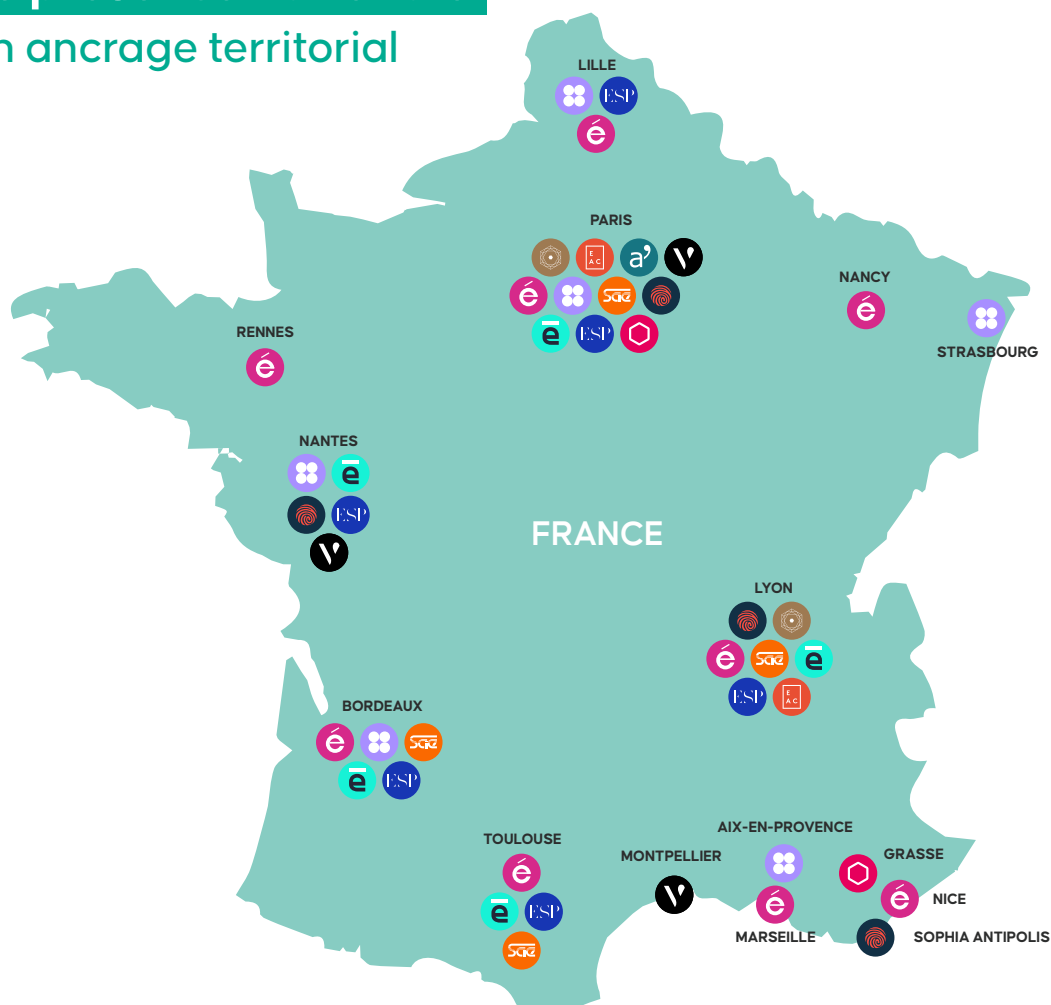
Notre groupe se distingue par la complémentarité de ses écoles, permettant des synergies académiques, des parcours croisés entre disciplines, et des opportunités d'échanges internationaux. Cette configuration favorise une expérience étudiante riche, professionnalisante et ouverte sur le monde.

Structurée par grands domaines de formation, nos écoles couvrent l'ensemble de la chaîne de valeur des industries créatives et culturelles. Elles se répartissent ainsi autour de métiers complémentaires :

- les métiers de la communication, du marketing et du digital (ESP, ESD),
- les métiers de la création visuelle, du design, de l'animation et du jeu vidéo (ECV, SAE),
- les métiers du design, du luxe et des savoir-faire d'excellence (Condé, ING, ESPC),
- les métiers de la culture, de l'édition, des contenus et de la transmission linguistique (Asford, EAC).

## Une présence nationale

### et un ancrage territorial



Notre groupe s'appuie sur un réseau étendu de campus implantés sur l'ensemble du territoire français, permettant à nos écoles de bénéficier d'une présence nationale forte tout en développant un ancrage territorial et local affirmé. Chaque implantation est pensée en cohérence avec les spécificités économiques des territoires, afin de favoriser l'adéquation entre les formations proposées et les bassins d'emplois et d'entreprises locales.

Nos campus sont majoritairement situés au cœur de grandes métropoles régionales et pôles économiques majeurs, où se concentrent les entreprises de nos industries, créatives et culturelles : agences de communication, studios de création, entreprises du digital, acteurs du luxe, maisons d'édition, structures culturelles ou encore entreprises audiovisuelles. Cette proximité géographique facilite les partenariats avec les entreprises, l'intervention de professionnels en activité, l'accès aux stages, à l'alternance et aux projets en conditions réelles, tout en renforçant l'employabilité des étudiants. Les relations étroites entretenues avec les écosystèmes locaux - réseaux professionnels, institutions culturelles, collectivités territoriales et acteurs économiques - contribuent activement au dynamisme des territoires et répondent aux besoins spécifiques des filières métiers.

Cet équilibre entre rayonnement national et ancrage local constitue un pilier de notre modèle et participe pleinement à la qualité des parcours de formation proposés, en phase avec les réalités du marché de l'emploi et les attentes des secteurs professionnels.

## Pôle Art & Création

Ville / Métropole	Secteurs & bassins métiers dominants	Écoles Art & Création implantées
Paris	Communication, publicité, digital, design, audiovisuel, industries culturelles, luxe, édition, gemmologie, parfum	ESP, ESD, ECV, Condé, Asford, EAC, ING, ESPC, SAE
Lyon	Communication, digital, industries créatives, audiovisuel, design, gemmologie	ESP, ESD, Condé, SAE, ING, EAC
Bordeaux	Communication, digital, design, industries culturelles, médias, architecture	ESP, ESD, ECV, Condé, SAE
Lille	Communication, digital, design, audiovisuel, industries créatives, métiers artistiques	ESP, ECV, Condé
Nantes	Communication, digital, design, médias, innovation créative	ESP, ESD, ECV
Toulouse	Communication, digital, design, industries numériques et créatives	ESP, ESD, Condé, SAE
Marseille	Design, photographie, création artistique, industries culturelles	Condé
Rennes	Design, illustration, création visuelle, architecture	Condé
Nancy	Design, métiers artistiques, patrimoine, architecture	Condé
Aix-en-Provence	Design, animation, création visuelle	ECV
Strasbourg	Design, animation, création visuelle	ECV
Nice	Design, métiers artistiques, architecture	Condé
Grasse	Parfum	ESPC

Edito

Sommaire

01

02

03

04

05

06

07

08

Annexes

# 02.

## GOUVERNANCE & DÉMARCHE QUALITÉ GROUPE

Périmètre Art & Création France

*Structuré comme un centre d'expertises transverse, le Pôle Qualité & Pédagogie pilote et accompagne l'ensemble des démarches qualité, pédagogiques et certifiantes du groupe, afin de garantir la conformité réglementaire, la pérennité des accréditations et l'amélioration continue des dispositifs de formation.*

# Le Pôle Qualité & Pédagogie

## au service des écoles du groupe

Créé en janvier 2024, le Pôle Qualité & Pédagogie incarne notre volonté de structurer et de valoriser les expertises du groupe en matière de qualité, de pédagogie, de certification et de conformité réglementaire.

Rattaché à la Direction Générale, il s'inscrit au cœur de la gouvernance académique du groupe et agit comme un pôle de pilotage transverse. Son organisation repose sur une équipe pluridisciplinaire, capable d'accompagner les écoles tout en tenant compte de leurs spécificités.

Nos actions s'articulent autour de quatre axes complémentaires et interdépendants :

- les certifications et accréditations,
- la qualité et la conformité réglementaire,
- l'ingénierie et l'innovation pédagogique,
- l'apprentissage et les dispositifs associés (CFA, VAE).

Un fonctionnement fondé sur la méthode et l'accompagnement :

Le pôle intervient comme un centre d'expertises au service des écoles du groupe dont le rôle consiste à structurer les cadres méthodologiques, sécuriser les processus et accompagner les équipes dans la mise en œuvre opérationnelle.

Concrètement, notre action couvre l'ensemble du cycle de vie des formations :

- définition et pilotage de la stratégie de certification du groupe,
- conception et évolution des référentiels,
- structuration des parcours de certification et des modalités pédagogiques,
- organisation et pilotage centralisé des jurys de certification,
- calcul et suivi des indicateurs de performance,
- animation des démarches d'amélioration continue.

Depuis janvier 2024, ces actions et réalisations ont permis de renforcer la crédibilité institutionnelle du groupe, d'harmoniser les pratiques et de créer un cadre commun propice à la qualité et à l'innovation pédagogique.

## Une stratégie qualité groupe

### structurée et ambitieuse

Au-delà de la structuration des dispositifs pédagogiques et certifiants, le Pôle Qualité & Pédagogie porte et déploie une stratégie qualité groupe cohérente, ambitieuse et pleinement alignée avec les exigences réglementaires et les orientations stratégiques du groupe.

Cette stratégie repose sur une vision claire : faire de la qualité non pas une contrainte, mais un levier de performance, de sécurisation et d'amélioration continue pour l'ensemble de nos écoles et dispositifs internes. Elle s'appuie sur des référentiels partagés, des outils communs, des indicateurs suivis à l'échelle du groupe et une animation régulière des réseaux qualité locaux.

Le Pôle Qualité & Pédagogie intervient ainsi comme chef d'orchestre de la démarche qualité, garantissant l'harmonisation des pratiques tout en respectant les spécificités pédagogiques, organisationnelles et territoriales de chaque école.

## L'accréditation Qualiopi

### un socle commun maîtrisé et pérenne

L'accréditation Qualiopi constitue un pilier central de la stratégie qualité de notre groupe. Le Pôle Qualité & Pédagogie en assure le pilotage centralisé et expert de cette certification pour l'ensemble des écoles concernées, en lien étroit avec les directions générales des pôles écoles et les équipes opérationnelles.

À ce titre, le Pôle Qualité & Pédagogie :

- structure et diffuse les process et bonnes pratiques Qualiopi à l'échelle du groupe,
- accompagne les écoles dans la préparation, le suivi et la réussite des audits (initial, de surveillance et de renouvellement),
- sécurise la conformité réglementaire des dispositifs de formation, d'apprentissage et de VAE,
- anime une dynamique d'appropriation durable de la qualité par les équipes pédagogiques et administratives.

Cette approche nous permet de dépasser une logique purement déclarative pour inscrire la certification Qualiopi comme socle d'une culture qualité partagée, intégrée dans nos pratiques quotidiennes.



## Une démarche d'amélioration continue au service de nos apprenants

Notre stratégie qualité s'inscrit résolument dans une logique d'amélioration continue, fondée sur l'analyse des retours apprenants, des indicateurs de performance, des résultats d'audits et des exigences des certificateurs.

Les enquêtes de satisfaction, le suivi des parcours, l'analyse des résultats aux certifications et le pilotage des plans d'actions qualité permettent d'alimenter une dynamique vertueuse, orientée vers :

- la qualité de l'expérience apprenant,
- la sécurisation des parcours et des certifications,
- la montée en compétences des équipes,
- et la pérennité des accréditations du groupe.

Par cette stratégie structurée, ces actions contribuent pleinement à renforcer la reconnaissance institutionnelle du groupe, à sécuriser son développement et à affirmer son positionnement comme acteur de référence de l'enseignement supérieur et de la formation professionnelle.

Edito

Sommaire

01

02

03

04

05

06

07

08

Annexes

# 03.

## ACCRÉDITATIONS, CERTIFICATIONS & RECONNAISSANCES INSTITUTIONNELLES

*Notre groupe s'appuie sur une stratégie de certification structurée et pilotée à l'échelle groupe, garantissant un portefeuille de certifications et d'accréditations, la reconnaissance des professionnels, la valeur académique des diplômes, la lisibilité des parcours et l'employabilité durable des apprenants*

# Une stratégie de certification groupe affirmée

Le groupe s'appuie sur un portefeuille étendu et diversifié de titres de niveaux 5 à 7, couvrant des domaines clés tels que la création, le design, le numérique, la communication, la santé, l'ingénierie, la culture, le luxe et les transitions, attestant de la solidité académique de son offre et de son adéquation avec les besoins des métiers et des filières professionnelles.

Avec plus de 40 titres propriétaires, principalement enregistrés au Répertoire National des Certifications Professionnelles (RNCP) et complétés par plusieurs répertoires spécifiques et masters visés, notre groupe s'inscrit durablement comme un acteur de référence de l'enseignement supérieur privé :



## Ces reconnaissances académiques

garantissent la valeur des diplômes délivrés, la lisibilité des parcours et l'employabilité de nos apprenants.

L'année écoulée a marqué une étape majeure dans la structuration de cette ambition. La mise en œuvre d'une stratégie de certification groupe, pilotée par le Pôle Qualité & Pédagogie, a permis d'harmoniser les pratiques, de sécuriser les dispositifs et de renforcer la cohérence globale du portefeuille de titres. Cette stratégie repose sur une approche méthodique, partagée et prospective, intégrant à la fois les exigences réglementaires, les évolutions des métiers et les orientations pédagogiques des écoles.

Entre 2024 et 2025, ce travail s'est concrétisé par le renouvellement de près de 15 titres propriétaires, témoignant de la capacité du groupe à inscrire ses certifications dans la durée, à les faire évoluer en tenant compte des exigences professionnelles et à en garantir la qualité. Ces renouvellements traduisent d'une part, la collaboration entre le Pôle Qualité & Pédagogie et les équipes pédagogiques des écoles, d'autre part, l'engagement collectif de l'ensemble des équipes, mobilisées autour d'un objectif commun : proposer des formations reconnues, exigeantes et en phase avec les réalités professionnelles.

### 8 titres renouvelés en 2025

- RNCP40153 - Editeur multisupport
- RNCP40366 - Designer produits, services et innovation
- RNCP40555 - Expert en conception et production de film d'animation
- RNCP40649 - Restaurateur conservateur du patrimoine
- RNCP40672 - Product builder no code
- RNCP40912 - Chef de projets culturels et événementiel
- RNCP41393 - Manager de marque et de contenu - Brand content manager
- RNCP41694 - Expert en design d'expérience utilisateur

# 04.

## PERFORMANCE ACADÉMIQUE

*Porté par une performance académique solide, le groupe a structuré des jurys de certification pilotés à l'échelle du groupe, garantissant la qualité et l'exigence de nos processus pédagogiques, la cohérence des parcours en lien avec les métiers visés et l'employabilité durable des apprenants.*

# Des indicateurs de performance

## au service du pilotage et de l'excellence académique

La stratégie portée par le Pôle Qualité & Pédagogie s'appuie sur un pilotage par les indicateurs, permettant d'objectiver la performance des dispositifs, de sécuriser les certifications et d'alimenter une démarche d'amélioration continue à l'échelle du groupe.

Les jurys de certification - promotion 2025 constituent à ce titre un marqueur fort de la maturité organisationnelle atteinte depuis la création du pôle, tant par leur ampleur que par leur niveau de maîtrise.

## Jurys de certification 2025

### un pilotage centralisé

Pour la campagne de jurys de certification 2025, le groupe AD Éducation a présenté :

- 28 titres déployés au sein des industries créatives, dont 23 titres propriétaires et 5 titres externes,
- répartis sur 11 marques et 35 campus internes, complétés par 1 centre préparateur externe.

Cette dynamique traduit une montée en puissance significative par rapport à 2024, avec 23 titres propriétaires présentés en 2025 contre 16 en 2024, témoignant de la structuration progressive et maîtrisée de la stratégie de certification du groupe.

## Jurys de certification 2025

### résultats

La promotion 2025 confirme la solidité des dispositifs pédagogiques et certifiants déployés au sein des écoles du groupe :

- 4450 candidats présentés aux jurys de certification,
- 4110 candidats admis,
- soit un taux de réussite global de 92%, tous titres et niveaux confondus.

Ces résultats, stables et élevés à l'échelle du groupe, illustrent la cohérence des parcours de formation, la qualité de l'ingénierie pédagogique et l'efficacité de l'accompagnement des apprenants jusqu'à la certification.

Les titres RNCP de niveau 6 affichent un taux de réussite global de 93%, tandis que les titres de niveau 7 atteignent 92%, sur des volumes particulièrement significatifs de candidats.

Plusieurs titres se distinguent par des résultats remarquables, avec des taux de réussite compris entre 97% et 100%.

Les titres externes confirment également la robustesse des dispositifs, avec un taux de réussite global de 93%, en nette progression par rapport à la promotion précédente.

Le pilotage centralisé des jurys par le Pôle Qualité & Pédagogie permet :

- une homogénéité et conformité des pratiques de délivrance de la certification,
- une sécurisation réglementaire des décisions de jury,
- et une gestion maîtrisée des situations de rattrapage et d'admissions partielles.

Pour la promotion 2025, 275 candidats ont été identifiés comme éligibles aux rattrapages, faisant l'objet d'un suivi spécifique et structuré par les équipes du pôle, en lien avec les écoles.

Les résultats détaillés des jurys de certification 2025, sont présentés en annexes.

# Le suivi de l'accrochage des certifiés

## un enjeu réglementaire et stratégique

Au-delà de la tenue des jurys, le Pôle Qualité & Pédagogie assure le pilotage du dispositif d'accrochage des certifiés auprès de la Caisse des Dépôts et Consignations, conformément aux exigences réglementaires liées au CPF.

À date, la campagne 2025 affiche un taux d'accrochage global de 91%, avec des dynamiques différenciées selon les titres et un nombre significatif d'accrochages encore en cours de traitement d'erreurs (8,97% - 224 erreurs sur un total de 2496).

Ce suivi fin, piloté à l'échelle du groupe, permet de sécuriser la fiabilité des données transmises, de respecter les délais réglementaires et de renforcer la crédibilité institutionnelle des certifications portées par AD Éducation.

## Le renforcement du dispositif VAE

Dans le cadre de sa stratégie de formation tout au long de la vie, le groupe AD Éducation a renforcé en 2025 son dispositif de Validation des Acquis de l'Expérience (VAE), en cohérence avec les exigences de France Compétences et du Répertoire National des Certifications Professionnelles (RNCP).

Ce dispositif, piloté à l'échelle du groupe par la référente VAE AD Éducation, en partenariat avec le cabinet Reflix, acteur expert de la VAE, garantit une mise en œuvre homogène, sécurisée et conforme aux référentiels de compétences et aux blocs constitutifs des titres certifiants.

Sur l'année 2025, 11 professionnels ont été accompagnés dont 9 certifiés par la voie de la VAE, illustrant la capacité du groupe à reconnaître et valoriser les compétences acquises en situation professionnelle, à sécuriser les parcours et à favoriser l'accès à la certification, conformément aux principes portés par France Compétences en matière d'employabilité durable et d'individualisation des parcours.

### Qu'est-ce que la VAE ?

La Validation des Acquis de l'Expérience (VAE) constitue un levier reconnu de la formation tout au long de la vie. Elle permet d'obtenir, en totalité ou par blocs de compétences, une certification inscrite au Répertoire National des Certifications Professionnelles (RNCP), en valorisant les compétences développées dans le cadre d'activités professionnelles et extra-professionnelles.

La démarche VAE offre de nombreux bénéfices pour les candidats. Elle permet tout d'abord de faire reconnaître officiellement des compétences

et savoir-faire acquis par l'expérience, en vue de l'obtention de tout ou partie d'une certification.

Elle contribue également à renforcer l'employabilité, à sécuriser les parcours professionnels et à consolider la position des candidats sur le marché du travail.

Elle favorise par ailleurs une meilleure adéquation entre le niveau de qualification détenu et les fonctions réellement exercées. Enfin, elle peut constituer un tremplin vers la poursuite de parcours de formation, en ouvrant l'accès à des certifications ou à des formations de niveau supérieur.

Edito

Sommaire

01

02

03

04

05

06

07

08

Annexes

# 05.

## INSERTION PROFESSIONNELLE, TRAJECTOIRES & EMPLOYABILITÉ

À travers l'analyse des trajectoires professionnelles de nos alumni, notre groupe mesure l'efficacité de nos formations et affirme notre engagement à former des professionnels employables, adaptables et en phase avec les réalités des métiers.

# L'insertion professionnelle, véritable levier de performance

L'insertion professionnelle constitue un indicateur clé de la performance et de la pertinence des formations proposées par nos écoles. Elle reflète notre capacité à préparer efficacement les apprenants aux réalités des métiers, à accompagner la construction de leurs trajectoires et à favoriser une insertion durable dans le monde professionnel.

Nous portons une attention particulière au suivi de l'employabilité de nos alumni. Les données d'insertion professionnelle nous permettent d'évaluer l'adéquation entre les compétences développées au cours des parcours de formation et les attentes du milieu professionnel et du marché de l'emploi. Ces indicateurs jouent par ailleurs un rôle déterminant dans le cadre du renouvellement des titres RNCP. Les taux d'insertion, la nature des emplois occupés, les délais d'accès à l'emploi et la cohérence entre les certifications délivrées et les postes occupés par les diplômés sont autant d'éléments analysés par les instances de reconnaissance.

La fiabilité et la structuration de ces données participent directement à la valorisation des titres portés par le groupe et à leur inscription dans la durée.

## Suivi de l'insertion professionnelle des certifiés

Le suivi de l'insertion professionnelle de nos diplômés repose sur une méthodologie structurée et harmonisée à l'échelle du groupe AD Éducation, pour le périmètre Art & Création France, à l'aide du tiers de confiance Datalumni, garantissant ainsi la fiabilité, la comparabilité et l'exploitation des données recueillies (collecte homogène et modalités de traitement communes).

Les enquêtes d'insertion professionnelle concernent l'ensemble des certifiés ; elles sont conduites 6 mois après la délivrance de la certification. Ce délai constitue un repère de référence, partagé par les instances de reconnaissance et adapté à l'analyse des trajectoires professionnelles en début de carrière. Il permet d'observer une insertion suffisamment stabilisée tout en restant proche de la sortie de formation.

Les données recueillies portent notamment sur :

- la situation professionnelle des certifiés (en emploi, en poursuite d'études, en recherche d'emploi),
- les délais d'accès au premier emploi,
- la nature et typologie des postes occupés,
- le lien entre l'emploi exercé et la certification obtenue,
- la rémunération.

## Modalités de calcul des indicateurs présentés

L'analyse de l'insertion professionnelle constitue un levier essentiel pour adapter en continu nos formations aux besoins en compétences et répondre aux nouveaux enjeux de l'emploi.

Elle met en lumière les tendances de recrutement, éclaire l'évolution des métiers et renforce la pertinence de nos parcours. Les indicateurs suivis nous permettent également de mieux personnaliser l'accompagnement des apprenants en fonction des trajectoires observées.

Nous avons ainsi retenu trois indicateurs clés, associés à une méthodologie de calcul rigoureuse. L'objectif est de disposer de repères de comparaison fiables, mesurables et reproductibles au service de la qualité et du pilotage stratégique.

Taux en emploi	Taux d'actifs en emploi dans le domaine métier	% Rémunération >30k€/an
$\frac{\text{Nb de répondants occupant un emploi quelque soit le statut}}{\text{Nb total de répondants}}$	$\frac{\text{Nb de répondants occupant un emploi dans le domaine métier}}{\text{Nb de répondants total en emploi}}$	$\% \text{ des répondants en emploi dans le domaine visé ayant une rémunération supérieure à } 30\text{k€/an}$

# Insertion professionnelle des certifiés

(promotion 2024) - chiffres clés

		NOMBRE DE RÉPONDANTS	TAUX DE PARTICIPATION	TAUX DE POURSUITE D'ÉTUDES	TAUX EN EMPLOI	TAUX D'ACTIFS EN EMPLOI DANS LE DOMAINE MÉTIER	% RÉMUNÉRATION >30K€/AN
	ART & CRÉATION FRANCE (hors DVHE)	3671	90%	43%	60%	82%	53%
PÔLES	CULTURE	94	78%	43%	67%	71%	53%
	DESIGN & SAVOIR-FAIRE	1039	88%	52%	58%	76%	31%
	INDUSTRIES CRÉATIVES	2538	91%	40%	61%	84%	58%

L'année 2024 a été marquée par une conjoncture économique difficile et une importante contraction du marché de l'emploi. Selon l'Apec, l'impact de la conjoncture a été particulièrement défavorable aux jeunes diplômés avec une baisse des recrutements de l'ordre de 19 % .  
(APEC : Trajectoires Jeunes diplômés 2025 - novembre 2025).

Néanmoins, les écoles du groupe ont su préserver la dynamique d'employabilité au regard de la conjoncture nationale. Alors que le taux d'emploi des jeunes a reculé d'environ 19 % au plan national, le taux d'insertion du groupe s'établit à 60 %, contre 70 % pour la promotion précédente, soit une contraction de 10 points, sensiblement moindre. Cette performance relative confirme la solidité de nos référentiels et la pertinence de nos dispositifs d'accompagnement. Elle atteste de la capacité de nos écoles à préserver l'employabilité des diplômés en contexte dégradé, grâce à un ancrage étroit avec les besoins des entreprises et un suivi individualisé. Nous poursuivrons cet effort afin de sécuriser les trajectoires, adapter nos parcours et consolider nos partenariats sectoriels.

Les résultats détaillés des enquêtes d'insertion (promotion 2024), sont présentés en annexes.

À travers ces données, nous réaffirmons notre ambition : former des professionnels compétents, adaptables et reconnus, capables de s'insérer durablement sur le marché du travail et de construire des trajectoires professionnelles en cohérence avec leurs aspirations et les besoins des secteurs.

Edito

Sommaire

01

02

03

04

05

06

07

08

Annexes

# 06.

## SATISFACTION & EXPÉRIENCE APPRENANTE

*L'analyse de la satisfaction et de l'expérience apprenante constitue un levier central de la démarche qualité du groupe, permettant d'objectiver la qualité vécue, d'éclairer les décisions et d'inscrire les actions engagées dans une dynamique d'amélioration continue.*

L'écoute des parties prenantes est au cœur de notre démarche qualité. Le recueil, l'analyse et la valorisation des retours de l'ensemble de nos parties prenantes, et tout particulièrement de nos apprenants, constituent un levier essentiel pour piloter la qualité de nos actions, objectiver l'expérience vécue et nourrir une dynamique d'amélioration continue à l'échelle du groupe.

## Un dispositif d'enquêtes structuré

Afin de renforcer la lisibilité et l'efficacité du pilotage de l'expérience apprenante, nous avons structuré le calendrier des enquêtes 2024-2025 autour de deux temps forts complémentaires :

- L'enquête externe Happy at School, diffusée en début d'année, conçue comme le baromètre du climat de chaque école et campus,
- L'enquête interne AD Éducation, diffusée en fin d'année scolaire et en fin de cursus (juillet), permettant de dresser le bilan global de l'année, de répondre aux exigences qualité (Qualiopi) et de formaliser des plans d'actions d'amélioration continue.

Cette articulation permet de combiner une vision externe, comparative et labellisante avec une analyse interne plus fine, directement opérationnelle pour l'ensemble de nos équipes.

## Happy at School

### outil de référence pour analyser l'expérience apprenante

Pour la cinquième année consécutive, en 2025, les écoles du groupe AD Éducation ont participé au label Happy at School. Véritable outil d'analyse de l'expérience apprenante, il agit à la fois comme un baromètre du climat des écoles, un levier de valorisation de l'image et de la réputation du groupe, et un outil d'aide à la décision pour identifier les forces, les axes de progrès et les opportunités d'amélioration.

L'enquête repose sur un modèle robuste, sérieux et sécurisé, piloté par un tiers de confiance indépendant, *Choose My Company*. Les retours sont strictement anonymes, contrôlés et exploités selon une méthodologie éprouvée, garantissant la fiabilité des résultats et la sincérité de la parole des apprenants.

Chaque année, l'HappyIndex®AtSchool interroge les apprenants autour de cinq thématiques structurantes, au cœur de l'expérience étudiante :

- Environnement éducatif et vie étudiante,
- Enseignement et pédagogie,
- Employabilité,
- Confiance en l'avenir,
- Développement durable.

Les critères d'accréditation demeurent exigeants et inchangés :

- Un taux de participation minimum de 30%,
- Une note moyenne minimale de 3,5/5,
- Un taux de recommandation minimum de 70%

Ces exigences renforcent la crédibilité du label et la valeur des résultats obtenus par les écoles du groupe.

# Campagne Happy at School 2025

## des résultats en progression

La campagne Happy at School 2025, menée sur près de deux mois, s'est achevée avec des résultats particulièrement positifs. L'objectif fixé de dépasser les performances de 2024 est atteint, traduisant les effets concrets des actions engagées par les écoles et du pilotage qualité structuré à l'échelle du groupe.



En 2025, sept marques du groupe AD Éducation se distinguent en obtenant l'accréditation HappyIndex®AtSchool: Asfored, ECV, ESD, ESP, ESPC, ING et SAE.

Les écoles du groupe enregistrent une progression globale de leur satisfaction : **la note moyenne atteint 3,7/5** (contre 3,5/5 en 2024) et le taux de recommandation s'élève à 71 % en France, soit une hausse de 8 points.

Par ailleurs, le score « Développement durable », introduit en 2024, progresse fortement pour atteindre **69 %, contre 57 % l'an dernier**, illustrant **un engagement renforcé en faveur de l'égalité des chances et des actions environnementales**.



Ces distinctions témoignent de la capacité des écoles du groupe à offrir une expérience apprenante de qualité, reconnue et évaluée de manière indépendante.

## Des enseignements en parfaite cohérence

### avec l'ADN du groupe

Les résultats de l'enquête expérience apprenante interne (campagne 2025), mettent en lumière ce que les apprenants plébiscitent le plus dans leur parcours au sein des écoles AD Éducation :

- la qualité pédagogique et l'innovation, citées comme valeur prioritaire par 34% des répondants,
- les projets et l'employabilité, identifiés par 31% des apprenants.

Ces enseignements sont en parfaite cohérence avec l'ADN des écoles du groupe, fondé sur une approche professionnalisante, connectée aux réalités des secteurs et orientée vers une insertion concrète, durable et réussie dans le monde du travail.

En plaçant la voix de nos apprenants au cœur de nos décisions, nous affirmons notre engagement en faveur d'une qualité vécue, mesurée et continuellement améliorée, au service de la réussite de nos apprenants et de la performance durable de nos écoles.

Edito

Sommaire

01

02

03

04

05

06

07

08

Annexes

# 07.

## RESPONSABILITÉ SOCIÉTALE & ENGAGEMENTS

*L'analyse de la satisfaction et de l'expérience apprenante constitue un levier central de la démarche qualité du groupe, permettant d'objectiver la qualité vécue, d'éclairer les décisions et d'inscrire les actions engagées dans une dynamique d'amélioration continue.*

## Une stratégie RSE intégrée

### aux formations et aux pratiques pédagogiques

Notre stratégie RSE, déployée à l'échelle de l'ensemble du groupe AD Éducation, intègre les enjeux environnementaux, sociaux et sociétaux dans nos formations, notre gouvernance et nos pratiques pédagogiques.

Les enjeux RSE et notre engagement collectif se traduisent concrètement dans les dispositifs pédagogiques déployés au sein de nos écoles, notamment autour de l'éco-conception et de la communication responsable.

Le projet pédagogique Com' for Climate (Com for Change), porté par l'ESP depuis 2023, mobilise ainsi les étudiants sur des projets de communication responsable menés pour des entreprises et des acteurs engagés.

Les hackathons interdisciplinaires, des écoles du pôle DVHE, favorisent, quant à eux, la collaboration entre étudiants issus de formations créatives, managériales et d'ingénierie, en complément des initiatives développées par Condé autour du design durable.



Ces enjeux nous les intégrons désormais dans l'ensemble des référentiels de compétences déposés auprès de France Compétences. Nous avons également engagé des travaux visant à élargir l'évaluation de la réussite étudiante, en intégrant des dimensions d'épanouissement et d'engagement sociétal. Les 11 engagements ESG communs, adoptés par le groupe depuis 2023, constituent un cadre de référence partagé par toutes les écoles.

Ces éléments illustrent une démarche structurée, cohérente et mesurable à l'échelle groupe.

## Des actions concrètes pour l'inclusion

### la diversité et l'égalité des chances

Nous menons une politique active en faveur de l'égalité des chances et de l'accessibilité des formations. Celle-ci repose sur des dispositifs de bourses, des politiques d'accompagnement financier et le développement de l'alternance, permettant de limiter les freins économiques et de sécuriser les parcours étudiants.

Les actions de sensibilisation à l'inclusion et à la diversité sont largement déployées sur les campus, à travers des événements, des projets pédagogiques et des temps d'échange abordant notamment les questions de diversité culturelle, d'égalité femmes-hommes, de communication inclusive et de lutte contre les violences sexistes.

- Le Pôle DVHE a organisé une semaine dédiée à l'inclusion, tandis que des initiatives comparables sont portées dans les écoles créatives.
- À Condé, des projets pédagogiques abordent les enjeux de diversité culturelle et sociale à travers le design et la création.
- À l'ESP et l'ESD, des conférences et ateliers sensibilisent aux violences sexistes et sexuelles.
- À l'international, SAE soutient des initiatives favorisant la diversité dans les métiers du son et de la musique. Toute ces actions locales contribuent à créer des environnements d'apprentissage bienveillants et sécurisants.
- L'exposition « IO, NOI » en Italie fait écho aux projets menés par ECV et Condé, qui utilisent la création artistique comme outil de sensibilisation aux questions d'identité et de représentation.
- Le Female Producer Prize, soutenu par SAE, valorise quant à elle la place des femmes dans les industries musicales.

Toutes ces actions contribuent à créer des environnements d'apprentissage respectueux et sécurisants.

## Une politique environnementale

### mesurée et déployée sur les campus

Notre politique environnementale repose sur des objectifs mesurables et des actions concrètes mises en œuvre sur les campus. Nous avons notamment engagé des démarches de réduction des émissions de CO<sup>2</sup> par étudiant, de sobriété énergétique et de réduction des déchets, dans une logique d'amélioration continue fondée sur des indicateurs de suivi.

La réduction de 11 % des émissions de CO<sup>2</sup> par étudiant entre 2022 et 2024 résulte notamment des actions engagées sur les campus SAE, dont certains sont désormais alimentés à 100 % en énergies renouvelables.

La transformation et la rénovation des campus constituent un levier central de cette stratégie. Plusieurs sites récents ou rénovés répondent à des certifications environnementales reconnues, garantissant la prise en compte des enjeux de performance énergétique, de confort des usagers et d'usages pédagogiques.

Le campus SAE de Leeds (GB), certifié BREEAM Outstanding, constitue une référence pour l'ensemble du groupe. En France, les nouveaux campus de l'École Supérieure du Parfum et de la Cosmétique (ESPC) et de l'Institut National de Gemmologie (ING), certifiés BREEAM Very Good, illustrent l'intégration des exigences environnementales dans les projets immobiliers. Ces bâtiments combinent performance énergétique, confort des usagers et exigences pédagogiques. Des projets de rénovation sont également engagés sur d'autres sites du groupe.

La sensibilisation aux enjeux environnementaux est intégrée aux enseignements et à la vie étudiante, à travers des projets pédagogiques, des hackathons et des partenariats avec des organisations engagées. Ces initiatives permettent aux étudiants de s'approprier concrètement les enjeux de la transition écologique.

# L'Académie des nouveaux récits

## un programme pour former les enseignants aux enjeux de la transition écologique

Née sous l'impulsion de Mélanie VIALA, Chief Commercial Officer - AD Éducation, cette initiative a pour objectif d'accompagner nos enseignants et intervenants dans la transformation de leurs pratiques pédagogiques, afin d'intégrer les enjeux de transition écologique et sociale au cœur des enseignements de nos écoles.

Ce programme bénéficie du soutien de Publicis France, de la Convention des Entreprises pour le Climat (CEC) et du média indépendant Climax.

Lancée en janvier 2026, l'Académie des Nouveaux Récits (ANR) accompagne les équipes pédagogiques dans l'intégration des enjeux écologiques, sociaux et culturels contemporains au sein des enseignements, au travers d'un parcours pensé autour de 3 piliers :

- 10 webinaires animés par des experts reconnus (GIEC, ADEME, WWF, Sciences Po, Imagine 2050, Saatchi & Saatchi...),
- rencontres en présentiel pour favoriser les échanges et le partage de pratiques,
- plateforme de ressources pédagogiques pour prolonger la réflexion et enrichir les enseignements.

Elle vise à renforcer la compréhension des dynamiques de transition, à outiller les enseignants dans la transmission de récits plus responsables et à favoriser la cohérence entre les valeurs du groupe et les pratiques pédagogiques.

Le programme mobilise des experts issus du monde académique, économique, institutionnel et créatif (ADEME, WWF, Sciences Po etc.) et aborde des thématiques clés telles que les enjeux climatiques, les limites planétaires, la responsabilité des communicants et la lutte contre le greenwashing. Des temps d'échanges et une plateforme de ressources favorisent le partage d'expériences et l'appropriation des contenus dans la durée.

Dès son lancement, l'ANR a suscité une forte mobilisation des équipes pédagogiques, avec plus d'une centaine d'enseignants et intervenants participants issus de différentes écoles du groupe par masterclass. Cette dynamique témoigne de l'intérêt et de l'adhésion des communautés éducatives aux enjeux portés par le dispositif.

Avec cette initiative, nous affirmons notre volonté de mettre la transition écologique et sociale au centre de nos pratiques pédagogiques et d'accompagner nos enseignants dans leur rôle de passeurs d'une culture régénérative, capables d'inspirer et d'engager les étudiants vers un futur plus durable.

Elle contribue ainsi à préparer des futurs professionnels aptes à exercer leurs métiers de manière responsable, dans un monde en transition, en cohérence avec les engagements sociétaux du groupe AD Éducation.



La Fondation AD Éducation, abritée par la Fondation de France, constitue un levier majeur de notre engagement en faveur de l'égalité des chances. Créée officiellement en mars 2025 lors d'une conférence inaugurale rassemblant près de 120 participants, sous l'impulsion du Président du groupe AD Éducation, Kevin Guénégan, elle soutient des projets éducatifs inclusifs et innovants, fondés sur la culture, l'expérience créative et l'expérimentation comme vecteurs d'inclusion.

Dirigée par Dominique BECCARIA, Déléguée générale, la fondation bénéficie d'un conseil d'administration réunissant à la fois des fondateurs du groupe et des personnalités qualifiées, comme Françoise Nyssen (ancienne ministre de la Culture), Elsa Da Costa (Directrice générale d'Ashoka France) et Anastassia Makridou (fondatrice de l'axe Art Citoyen à la Fondation Carrasso), assurant une expertise riche et diversifiée.



La Fondation AD Éducation soutient des projets éducatifs inclusifs et innovants qui favorisent l'accès à l'éducation et la lutte contre les inégalités, de la petite enfance à l'insertion professionnelle. Elle concentre ses efforts sur les projets qui utilisent la culture, l'expérience créative et l'expérimentation comme leviers d'inclusion, et qui combattent toutes les formes d'exclusion basées sur l'origine sociale, le genre, le handicap ou la santé. Pour atteindre ces objectifs, la Fondation agit à travers plusieurs types d'engagements.

La Fondation agit à travers des financements pluriannuels, des aides concrètes en pro bono via des partenariats pédagogiques avec les écoles, la mise à disposition des campus et le développement de dispositifs de mentorat et de mécénat de compétences. Elle s'appuie sur une gouvernance associant des représentants du groupe et des personnalités qualifiées issues des secteurs éducatif, culturel et associatif.

Les écoles du groupe sont ainsi pleinement impliquées dans les projets soutenus, permettant aux étudiants de s'engager concrètement tout en développant leurs compétences. En mobilisant l'ensemble de l'écosystème AD Éducation, plus de 36 000 étudiants et 1 800 collaborateurs, la Fondation s'inscrit comme un prolongement opérationnel de la responsabilité sociétale du groupe et renforce son impact social.

Afin d'incarner et de déployer cette ambition en matière d'inclusion, le groupe a nommé une Responsable Qualité et Inclusion, également Référente Nationale Handicap. Placée au cœur de la gouvernance qualité, elle assure le pilotage, la coordination et l'harmonisation des actions en faveur de l'inclusion et de l'accessibilité au sein de l'ensemble des écoles du groupe.

Son rôle consiste notamment à structurer les dispositifs d'accompagnement, à sensibiliser les équipes pédagogiques et administratives, et à veiller à la prise en compte des besoins spécifiques des apprenants, dans une logique d'amélioration continue et de conformité aux exigences réglementaires.

Edito

Sommaire

01

02

03

04

05

06

07

08

Annexes

# 08.

## MANIFESTE

# Former aujourd'hui les professionnels de demain

## éclairés et engagés

Depuis la création du Pôle Qualité & Pédagogie, nous avons posé des fondations solides en matière de gouvernance, de qualité et de performance académique. Forts de ces acquis, nous abordons l'avenir avec une ambition claire : AD Éducation peut devenir la référence européenne de l'éducation créative et tech engagée, là où d'autres forment encore des techniciens ou des experts cloisonnés.

Former aujourd'hui ne se limite plus à transmettre des savoirs ou délivrer des certifications. Former, c'est préparer des talents capables de naviguer dans un monde en constante transformation, de comprendre des environnements professionnels complexes, et de transformer la connaissance en impact réel.

### Nous formons des professionnels :

- créatifs et stratégiques, capables d'innover et de créer de la valeur,
- technophiles et critiques, capables de comprendre et d'utiliser la technologie de manière responsable,
- employables et responsables, prêts à évoluer dans des carrières durables et choisies.

Dans un monde où des millions de managers ne sont pas dépassés par l'IA mais par la nature des problèmes qu'ils cherchent encore à résoudre, nos écoles préparent à ce qui compte vraiment : créer de la valeur, s'adapter, centrer l'action sur l'utilisateur, apprendre vite plutôt que décider d'en haut. La performance ne se mesure plus à l'efficacité d'un système devenu inadapté, mais à l'impact réel et à la capacité à réinventer les pratiques.

Nous voulons faire de nos écoles des lieux d'expérimentation, de transversalité et d'ouverture, où la création, la stratégie et la technologie se rencontrent et se nourrissent mutuellement. La transversalité et l'interdisciplinarité entre nos programmes et écoles renforcent les synergies, rapprochent les parcours de formation de la réalité des métiers, et stimulent des projets innovants.

L'insertion professionnelle est au cœur de notre mission.

Au-delà des diplômes, nous accompagnons chaque apprenant vers son premier emploi, donnant les clés de l'employabilité, valorisant les compétences et sécurisant les trajectoires professionnelles. Former, c'est ouvrir des possibles : ne plus "gérer des équipes" mais soutenir des collectifs agiles, engagés et apprenants, préparés à piloter dans des environnements complexes et multiculturels.

Enfin, AD Éducation regarde au-delà des frontières. Nous consolidons notre position en Europe et développons l'international, encourageant la mobilité et l'ouverture culturelle, pour que chaque parcours soit enrichi et chaque étudiant préparé à évoluer dans un monde globalisé.

**Notre raison d'être :** former des professionnels créatifs, responsables et engagés, capables d'innover et de construire leur avenir dans un monde en constante transformation.

**Notre manifeste :** proposer des formations exigeantes, reconnues et directement connectées aux réalités professionnelles, au service d'une réussite durable et pleine de sens.

# 09.

## ANNEXES

[sommaire →](#)

Édito

Sommaire

01

02

03

04

05

06

07

08

Annexes

# Méthodologie

## de collecte, de consolidation et de calcul des indicateurs de performance

Cette partie annexe vise à garantir une lecture transparente, homogène et fiable des données présentées dans le rapport, tout en assurant leur comparabilité dans le temps et entre les écoles du groupe.

Dans une logique de pilotage centralisé et de démarche qualité structurée, la consolidation des données à l'échelle du groupe, est assurée par le Pôle Qualité & Pédagogie. Cette organisation permet de sécuriser les processus, d'harmoniser les méthodes de calcul et de garantir la cohérence des indicateurs, quels que soient les dispositifs ou les écoles concernés.

Les indicateurs de performance présentés dans ce rapport reposent sur trois sources principales, pilotées au niveau groupe :

- Les jurys de certification, qui constituent la base de calcul des indicateurs académiques et certifiants (présentation aux titres, taux de réussite, sessions de rattrapage, décisions de jury) ;
- Les enquêtes de satisfaction, menées auprès des apprenants et des parties prenantes, permettant d'évaluer la qualité perçue des formations et de l'expérience apprenante ;
- Les enquêtes d'insertion professionnelle, qui mesurent l'employabilité des certifiés et l'adéquation des parcours de formation aux réalités du marché du travail.

L'ensemble des données est collecté selon des calendriers définis, des référentiels partagés et des règles de gestion communes. Les calculs sont réalisés par le Pôle Qualité & Pédagogie, garantissant des indicateurs fiables, comparables et exploitables, au service du pilotage stratégique du groupe, de l'amélioration continue des écoles et du respect des exigences réglementaires et institutionnelles.

Les annexes qui suivent détaillent les données chiffrées (focus groupe).

# 1/ Résultats des jurys de certification 2025

## a/ Toutes voies d'accès

	Nombre de candidats présentés	Taux d'abandon	Taux de réussite	
			Certification totale	Certification partielle
ART & CRÉATION France (hors DVHE)	4433	3,41%	93,21%	5,19%

	Nombre de candidats présentés	Taux d'abandon	Taux de réussite	
			Certification totale	Certification partielle
ART & CULTURE	504	3,12%	89,88%	7,34%
DESIGN & SAVOIR-FAIRE	1309	4,73%	94,04%	4,51%
INDUSTRIES CRÉATIVES	2620	2,78%	93,44%	5,11%

	Nombre de candidats présentés	Taux d'abandon	Taux de réussite	
			Certification totale	Certification partielle
Condé	1174	4,08%	94,97%	3,92%
EAC	398	3,63%	89,20%	9,30%
ECV	751	2,09%	93,74%	5,73%
ESD	457	3,38%	88,43%	9,61%
ESP	1379	2,89%	95,36%	3,41%
ESPC	61	0,00%	83,78%	13,51%
ING	74	16,85%	75,76%	0,00%
SAE	33	5,71%	88,52%	4,92%
Asfored	106	0,00%	92,45%	0,00%

## b/ Voie d'accès: formation en alternance

	Nombre de candidats présentés	Taux d'abandon	Taux de réussite	
			Certification totale	Certification partielle
ART & CRÉATION France (hors DVHE)	2865	3,31%	93,44%	5,30%

	Nombre de candidats présentés	Taux d'abandon	Taux de réussite	
			Certification totale	Certification partielle
ART & CULTURE	372	3,38%	90,05%	7,53%
DESIGN & SAVOIR-FAIRE	338	7,40%	95,27%	3,25%
INDUSTRIES CRÉATIVES	2155	2,62%	93,74%	5,24%

	Nombre de candidats présentés	Taux d'abandon	Taux de réussite	
			Certification totale	Certification partielle
Condé	261	9,38%	97,32%	1,15%
EAC	304	4,10%	89,47%	9,21%
ECV	458	2,97%	92,14%	6,99%
ESD	406	2,17%	88,70%	10,07%
ESP	1291	2,64%	95,89%	3,10%
ESPC	51	0,00%	69,23%	30,77%
ING	26	0,00%	98,04%	0,00%
SAE	0	NC	NC	NC
Asford	68	0,00%	92,65%	0,00%

Édito

Sommaire

01

02

03

04

05

06

07

08

Annexes

## c/ Voie d'accès : formation en initial

	Nombre de candidats présentés	Taux d'abandon	Taux de réussite	
			Certification totale	Certification partielle
ART & CRÉATION France (hors DVHE)	1437	2,64%	93,46%	5,22%

	Nombre de candidats présentés	Taux d'abandon	Taux de réussite	
			Certification totale	Certification partielle
ART & CULTURE	84	1,18%	86,90%	10,71%
DESIGN & SAVOIR-FAIRE	921	2,44%	94,14%	4,89%
INDUSTRIES CRÉATIVES	432	3,36%	93,29%	4,86%

	Nombre de candidats présentés	Taux d'abandon	Taux de réussite	
			Certification totale	Certification partielle
Condé	913	2,46%	94,30%	4,71%
EAC	84	1,18%	86,90%	10,71%
ECV	293	0,68%	96,25%	3,75%
ESD	51	12,07%	86,27%	5,88%
ESP	88	6,38%	87,50%	7,95%
ESPC	4	0,00%	50,00%	50,00%
ING	4	0,00%	100,00%	0,00%
SAE	NC	NC	NC	NC
Asfored	NC	NC	NC	NC

## d/ Voie d'accès: formation continue

Édito

Sommaire

01

02

03

04

05

06

07

08

Annexes

	Nombre de candidats présentés	Taux d'abandon	Taux de réussite	
			Certification totale	Certification partielle
ART & CRÉATION France (hors DVHE)	131	12,08%	85,50%	2,29%

	Nombre de candidats présentés	Taux d'abandon	Taux de réussite	
			Certification totale	Certification partielle
ART & CULTURE	48	2,04%	93,75%	0,00%
DESIGN & SAVOIR-FAIRE	50	23,08%	84,00%	6,00%
INDUSTRIES CRÉATIVES	33	5,71%	75,76%	0,00%

	Nombre de candidats présentés	Taux d'abandon	Taux de réussite	
			Certification totale	Certification partielle
Condé	NC	NC	NC	NC
EAC	10	9,09%	100,00%	0,00%
ECV	NC	NC	NC	NC
ESD	NC	NC	NC	NC
ESP	NC	NC	NC	NC
ESPC	6	0,00%	95,45%	0,00%
ING	44	25,42%	75,76%	0,00%
SAE	33	5,71%	0,00%	50,00%
Asfored	38	0,00%	92,11%	0,00%

## 2/ Résultats enquête de satisfaction apprenante 2025

		Taux de satisfaction*		
		Formation initiale*	Formation en alternance*	Formation continue*
ART & CRÉATION FRANCE (hors DVHE)		71%	62%	58%
ÉCOLES	Asfored	N/A	85%	N/A
	EAC	56%	28%	N/A
	Condé	56%	55%	56%
	ING	82%	N/A	N/A
	ESPC	74%	55%	N/A
	ECV	76%	66%	N/A
	ESD	89%	69%	N/A
	ESP	81%	78%	N/A
	SAE	56%	60%	60%

\*Sur la base des répondants à l'enquête pour chacune des écoles

### 3/ Résultats détaillés (focus groupe, pôle & marque) de l'enquête d'insertion professionnelle (promotion 2024)

		Nombre de répondants	Taux de participation	Taux de poursuite d'études	Taux en emploi	Taux d'actifs *	Taux de rémunération >30k€
PÔLES	ART & CRÉATION FRANCE (hors DVHE)	3671	90%	43%	60%	82%	53%
	ART & CULTURE	94	78%	43%	67%	71%	53%
	DESIGN & SAVOIR-FAIRE	1039	88%	52%	58%	76%	31%
	INDUSTRIES CRÉATIVES	2538	91%	40%	61%	84%	58%

\*actifs en emploi dans le domaine visé

#### a/ par certification

##### × Groupe

		Nombre de répondants	Taux de participation	Taux de poursuite d'études	Taux en emploi	Taux d'actifs *	Taux de rémunération > 30k€
GROUPE	RNCP30724 - Restaurateur - conservateur du patrimoine	30	73%	14%	89%	100%	6%
	RNCP32222 - Chargé de projet culturel	38	84%	78%	83%	100%	40%
	RNCP35451 - Designer visuel et digital	177	95%	87%	69%	33%	0%
	RNCP35855 - Gemmologue-expert	28	96%	30%	67%	92%	36%
	RNCP13675 - Concepteur(trice) designer graphique	325	87%	70%	61%	51%	9%
	RNCP30719 - Concepteur de projets en design et arts graphiques	809	91%	76%	49%	47%	6%
	RNCP36859 - Technicien son	31	84%	12%	48%	91%	30%

GROUPE	RNCP31678 - TP - Concepteur développeur d'applications	16	69%	55%	75%	100%	100%
	RNCP34340 - Chef de projet e-business	617	94%	83%	65%	56%	42%
	RNCP35634 - Concepteur designer UI	47	96%	76%	55%	100%	83%
	RNCP32046 - Créateur - Manager en parfumerie et cosmétique	53	87%	9%	74%	100%	84%
	RNCP27509 - Manager des entreprises de la communication	565	88%	7%	70%	86%	66%
	RNCP36987 - Manager de projets digitaux en UX design	154	86%	9%	68%	99%	74%
	RNCP34637 - Éditeur multisupport	54	69%	8%	65%	91%	70%
	RNCP38278 - Manager de projets en stratégie de marque et communication	322	93%	11%	62%	87%	64%
	RNCP34364 - Designer-manager de projet	310	88%	4%	62%	93%	32%
	RNCP37801 - Architecte d'intérieur designer scénographe	91	91%	4%	58%	93%	41%
	RNCP17262 - Directeur artistique en design visuel et digital	105	85%	1%	57%	92%	18%
	RNCP36577 - Réalisateur de film d'animation	153	91%	6%	24%	57%	24%
	RNCP32122 - Concepteur et réalisateur de film d'animation et de jeu vidéo	56	84%	2%	20%	56%	20%
	RNCP34758 - Manager en stratégie et développement de projet digital	142	85%	4%	74%	87%	74%
	RNCP31916 - Manager des stratégies marketing et communication	19	79%	7%	57%	75%	33%

\*actifs en emploi dans le domaine visé

## \* Pôle Art &amp; Culture

		Nombre de répondants	Taux de participation	Taux de poursuite d'étude	Taux en emploi	Taux d'actifs*	Taux de rémunération > 30k€
ASFORED	RNCP34637 - Éditeur multisupport	37	69%	91,8%	65%	91%	70%

\*actifs en emploi dans le domaine visé

		Nombre de répondants	Taux de participation	Taux de poursuite d'étude	Taux en emploi	Taux d'actifs*	Taux de rémunération > 30k€
EAC	RNCP32222 - Chargé de projet culturel	32	84%	78%	83%	100%	40%
	RNCP36877 - Chef de projet marketing digital et communication	25	86%	48%	67%	0%	-

\*actifs en emploi dans le domaine visé

× Pôle Design & Savoir-faire

		Nombre de répondants	Taux de participation	Taux de poursuite d'étude	Taux en emploi	Taux d'actifs*	Taux de rémunération > 30k€
CONDÉ	RNCP13675 - Concepteur(trice) designer graphique	22	87%	70%	61%	51%	9%
	RNCP30719 - Concepteur de projets en design et arts graphiques	464	88%	69%	54%	50%	7%
	RNCP30724 - Restaurateur - conservateur du patrimoine	22	73%	14%	89%	100%	6%
	RNCP34364 - Designer-manager de projet	76	85%	5%	65%	74%	21%
	RNCP36577 - Réalisateur de film d'animation	23	88%	0%	9%	17%	0%
	RNCP37801 - Architecte d'intérieur designer scénographe	83	91%	4%	58%	83%	41%

\*en emploi dans le domaine visé

		Nombre de répondants	Taux de participation	Taux de poursuite d'étude	Taux en emploi	Taux d'actifs*	Taux de rémunération > 30k€
ING	RNCP35855 - Gemmologue-expert	27	96%	30%	67%	92%	36%

\*en emploi dans le domaine visé

		Nombre de répondants	Taux de participation	Taux de poursuite d'étude	Taux en emploi	Taux d'actifs*	Taux de rémunération > 30k€
ESPC	RNCP32046 - Créateur - Manager en parfumerie et cosmétique	46	87%	9%	74%	100%	84%

\*en emploi dans le domaine visé

## \* Pôle Industries Créatives

		Nombre de répondants	Taux de participation	Taux de poursuite d'étude	Taux en emploi	Taux d'actifs*	Taux de rémunération > 30k€
ECV	RNCP30719 - Concepteur de projets en design et arts graphiques	269	95%	87%	31%	30%	0%
	RNCP35451 - Designer visuel et digital	168	95%	71%	69%	33%	0%
	RNCP34364 - Designer-manager de projet	168	89%	3%	54%	93%	37%
	RNCP36577 - Réalisateur de film d'animation	116	91%	7%	27%	57%	25%
	RNCP17262 - Directeur artistique en design visuel et digital	89	85%	1%	57%	92%	18%
	RNCP36987 - Manager de projets digitaux en UX design	84	90%	5%	67%	98%	74%
	RNCP32122 - Concepteur et réalisateur de film d'animation et de jeu vidéo	31	79%	3%	17%	80%	25%
	RNCP35634 - Concepteur designer UI	84	90%	76%	55%	100%	83%
	RNCP34758 - Manager en stratégie et développement de projet digital	70	86%	4%	73%	92%	73%

\*actifs en emploi dans le domaine visé

		Nombre de répondants	Taux de participation	Taux de poursuite d'étude	Taux en emploi	Taux d'actifs*	Taux de rémunération > 30k€
ESD	RNCP27509 - Manager des entreprises de la communication	164	89%	4%	69%	91%	66%
	RNCP34364 - Designer-manager de projet	30	91%	7%	68%	94%	44%
	RNCP36987 - Manager de projets digitaux en UX design	40	89%	14%	69%	100%	75%

	RNCP31678 - TP - Concepteur développeur d'applications	11	69%	55%	75%	100%	100%
	RNCP34340 - Chef de projet e-business	85	88%	76%	76%	85%	31%
	RNCP34758 - Manager en stratégie et développement de projet digital	51	84%	4%	76%	80%	63%

\*actifs en emploi dans le domaine visé

		Nombre de répondants	Taux de participation	Taux de poursuite d'étude	Taux en emploi	Taux d'actifs*	Taux de rémunération > 30k€
ESP	RNCP34340 - Chef de projet e-business	487	95%	85%	65%	48%	45%
	RNCP27509 - Manager des entreprises de la Communication	335	88%	9%	71%	84%	62%
	RNCP31916 - Manager des stratégies marketing et Communication	15	79%	7%	57%	75%	33%
	RNCP38278 - Manager de projets en stratégie de marque et communication	298	93%	11%	63%	87%	64%

\*actifs en emploi dans le domaine visé

		Nombre de répondants	Taux de participation	Taux de poursuite d'étude	Taux en emploi	Taux d'actifs*	Taux de rémunération > 30k€
SAE	RNCP36859 - Technicien son	26	84%	12%	48%	91%	30%

\*actifs en emploi dans le domaine visé

## b/ Par ville

### \* Pôle Art & Culture

		Nombre de répondants	Taux de participation	Taux de poursuite d'étude	Taux en emploi	Taux d'actifs*	Taux de rémunération > 30k€
ASFORED	Paris	37	31%	8%	65%	91%	70%

\*actifs en emploi dans le domaine visé

		Nombre de répondants	Taux de participation	Taux de poursuite d'étude	Taux en emploi	Taux d'actifs*	Taux de rémunération > 30k€
EAC	Paris	25	76%	68%	83%	60%	33%
	Lyon	32	94%	63%	89%	25%	50%

\*actifs en emploi dans le domaine visé

✖ Pôle Design & Savoir-faire

		Nombre de répondants	Taux de participation	Taux de poursuite d'étude	Taux en emploi	Taux d'actifs*	Taux de rémunération > 30k€
CONDE	Bordeaux	144	88%	62%	52%	52%	8%
	Lyon	162	90%	57%	41%	81%	0%
	Marseille	115	91%	62%	46%	42%	25%
	Nancy	116	87%	49%	49%	50%	8%
	Nice	114	90%	51%	68%	83%	37%
	Paris	209	80%	44%	64%	84%	25%
	Rennes	31	91%	65%	63%	80%	0%
	Toulouse	75	96%	65%	63%	73%	9%

\*actifs en emploi dans le domaine visé

		Nombre de répondants	Taux de participation	Taux de poursuite d'étude	Taux en emploi	Taux d'actifs*	Taux de rémunération > 30k€
ING	Paris	20	95%	35%	62%	88%	57%
	Lyon	7	100%	14%	80%	100%	0%

\*actifs en emploi dans le domaine visé

		Nombre de répondants	Taux de participation	Taux de poursuite d'étude	Taux en emploi	Taux d'actifs*	Taux de rémunération > 30k€
ESPC	Grasse	15	94%	7%	79%	100%	86%
	Paris	31	84%	10%	64%	100%	78%

\*actifs en emploi dans le domaine visé

## \* Pôle Industries Créatives

		Nombre de répondants	Taux de participation	Taux de poursuite d'étude	Taux en emploi	Taux d'actifs*	Taux de rémunération > 30k€
ECV	Aix-en-Provence	112	83%	50%	76%	89%	54%
	Bordeaux	243	91%	40%	42%	77%	16%
	Lille	176	89%	1%	49%	82%	47%
	Nantes	139	93%	36%	58%	89%	33%
	Paris	385	91%	38	47%	89%	50%

\*actifs en emploi dans le domaine visé

		Nombre de répondants	Taux de participation	Taux de poursuite d'étude	Taux en emploi	Taux d'actifs*	Taux de rémunération > 30k€
ESD	Bordeaux	73	88%	25%	88%	88%	68%
	Lyon	79	85%	21%	89%	89%	58%
	Nantes	8	80%	0%	80%	80%	50%
	Paris	181	87%	22%	92%	92%	78%
	Toulouse	40	95%	35%	88%	88%	60%

\* \*actifs en emploi dans le domaine visé

		Nombre de répondants	Taux de participation	Taux de poursuite d'étude	Taux en emploi	Taux d'actifs*	Taux de rémunération > 30k€
	Bordeaux	129	90%	43%	65%	72%	55%

ESP	Lyon	193	93%	37%	75%	80%	41%
	Nantes	69	91%	49%	78%	84%	57%
	Paris	647	92%	43%	63%	73%	72%
	Toulouse	98	97%	42%	63%	65%	52%

\*actifs en emploi dans le domaine visé

		Nombre de répondants	Taux de participation	Taux de poursuite d'étude	Taux en emploi	Taux d'actifs*	Taux de rémunération > 30k€
SAE	Paris	24	86%	12%	43%	100	33
	Bordeaux	-	-	0%	100%	100%	0%

\*actifs en emploi dans le domaine visé

**CONTACT**  
Rosa LUNA-PALMA  
Directrice générale - Pôle Qualité & Pédagogie  
AD Éducation  
[pedagogie-pqp@ad-education.com](mailto:pedagogie-pqp@ad-education.com)

