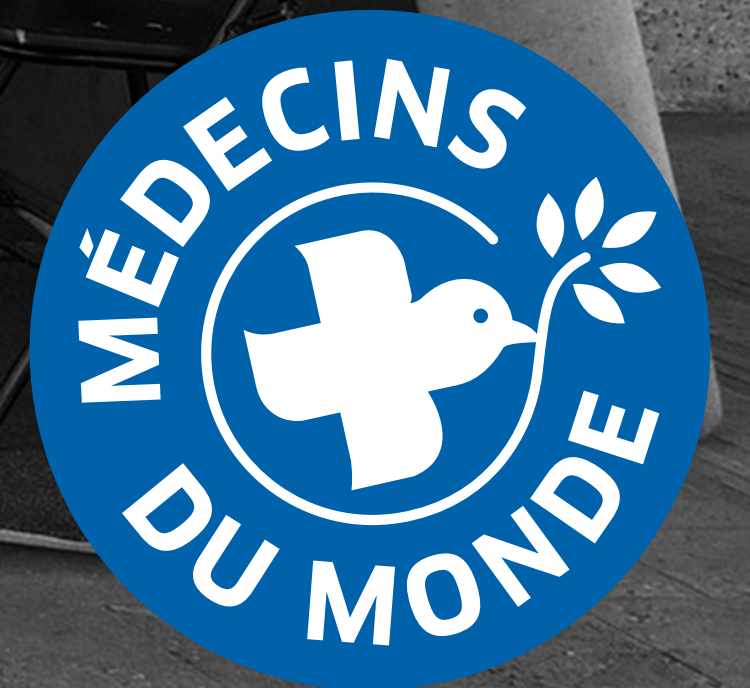


COMPÉTITION

BRIEF CRÉATIF POUR MÉDECINS DU MONDE

GROUPE 18



RAPPEL DU BRIEF

Associer MdM à un combat pour lequel l'association est méconnue

Le message

Communiquer sur le domaine "**Santé Environnement**".

Les objectifs

Rendre visible la **toxicité des environnements** de vie et de travail et leur **incidences** sur la **santé** puis dénoncer leur **exclusion** des systèmes de soins.

La cible

Les **25-35 ans**.

Le ton

Militant, émotif, **impertinent**, décalé et sans misérabilisme.

La baseline

"Soigne aussi l'injustice"

INSIGHT

"Les problèmes de santé au travail et la précarité des logements sont surtout **présents dans les pays du tiers-monde.**"

"Les personnes vulnérables **se résument aux SDF.**"

"Médecins du Monde agit **uniquement à l'international.**"



A stylized, light blue outline of a bird in flight, positioned behind the text. The bird's wings are spread wide, and its tail is visible. A small branch with several leaves is attached to the bird's back, extending upwards and to the right.

PRENDRE SON ENVOL

CONCEPT

Prendre son envol

**NOTRE POINT
DE DÉPART**



- **“Prendre son envol”** exprime l’aide et le soutien que MdM apporte aux personnes dans le besoin, avec dynamisme et action.
- L’oiseau est porteur de ce message avec un léger **ton provocateur et militant**.
- On associe une catégorie de personnes avec des conditions de vie et/ou de travail précaire à une expression française qui utilise le **champ lexical de l’oiseau**.

CONCEPT

Prendre son envol

Mal logement

FROID DE CANARD

Sans abris

**L'OISEAU FAIT
SON NID**

Migrants

**OISEAUX TOMBÉS
DU NID**

Travailleur du
sexe

**FAIRE LE PIED DE
GRUE**

Drogue

**Y LAISSER DES
PLUMES**

Catastrophe
naturelle

BATTRE DE L'AILE

Travailleur
précaire

**DINDON
DE LA FARCE**

Politique

FAIRE L'AUTRUCHE

UNE CAMPAGNE 360

- **Être présent sur les canaux** où se trouve notre cible, que cela soit en physique ou en digital.
- **Toucher un maximum de personnes** de notre cible avec des canaux qui sont complémentaires.
- **Mobiliser** pour une cause associative qui nous concerne tous.
- **Avoir de nombreuses déclinaisons** et actions en place en restant cohérent tout en amenant à un fil rouge.
- **Amener aux dons** sur différents canaux.

DISPOSITIF N°1 : AFFICHAGE

Interpeller
et choquer

Impact
visuel et
message
fort

Déclinable

Audience
disponible

Sélectivité
géographique

Grandes
villes de
France

49%

Des urbains
mémorisent
l'affichage

79%

Des urbains
remarquent
l'affichage

FAIRE L'AUTRUCHE

[Sens figuré]
POLITICIENS FRANÇAIS PRÉFÉRANT SE VOILER LA FACE SUR LA TOXICITÉ DES ENVIRONNEMENTS DE VIE DE SES COMPATRIOTES.

SOIGNE AUSSI L'INJUSTICE

FAIRE LE PIED DE GRUE

[Familier] [Populaire]
TRAVAILLEUR LIVRANT SON CORPS POUR SURVIVRE MAIS EXCLU DES SYSTÈMES DE SOINS.

SOIGNE AUSSI L'INJUSTICE

L'OISEAU FAIT SON NID

[Courant]
CITOYEN MIS À PART DES SYSTÈMES DE SANTÉ, FABRIQUANT SON TOIT POUR UN SEMBLANT DE DIGNITÉ.

SOIGNE AUSSI L'INJUSTICE

DINDON DE LA FARCE

[Expression populaire]
SALARIÉ TRAVAILLANT D'ARRACHE PIED POUR UNE ENTREPRISE PRÉFÉRANT LE PROFIT À LA SANTÉ DES SES COLLABORATEURS.

SOIGNE AUSSI L'INJUSTICE

FROID DE CANARD

[Sens figuré]
MALADIE DU MAL-LOGEMENT PROVOQUANT RHUME, BRONCHITE, ANGINE, ECZÉMA, PNEUMONIE, STRESS, ASTHME, FATIGUE...

SOIGNE AUSSI L'INJUSTICE

Y LAISSER DES PLUMES

[Familier]
PERSONNE SOUFFRANT D'ADDICTIONS, DÉLAISSÉE PAR UNE SOCIÉTÉ PRÉFÉRANT STIGMATISER QU'ÉCOUTER.

SOIGNE AUSSI L'INJUSTICE

BATTE DE L'AILE

[Expression argotique]
PEUPLE MEURTRI PAR UN DÉASTRE DONT L'ASSISTANCE MÉDICALE EST NULLE.

SOIGNE AUSSI L'INJUSTICE

OISEAUX TOMBÉS DU NID

[Courant] [Sens figuré]
INDIVIDUS FORCÉS À L'EXIL, CONTRAINTS DE S'ADAPTER POUR SURVIVRE DANS DES CONDITIONS SANITAIRES DÉPLORABLES.

SOIGNE AUSSI L'INJUSTICE

DISPOSITIF N°1 : AFFICHAGE

MÉTRO



DISPOSITIF N°1 : AFFICHAGE

ABRIBUS



DISPOSITIF N°2 : LANDING PAGE

Informer sur la
notion santé
environnement

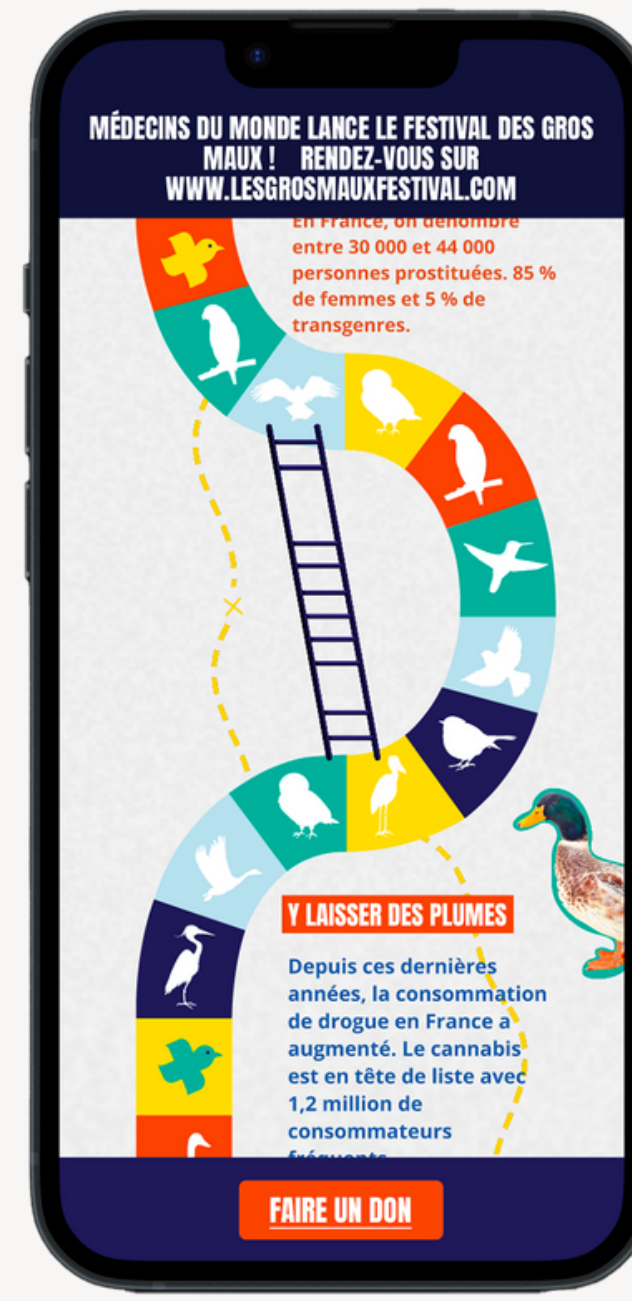
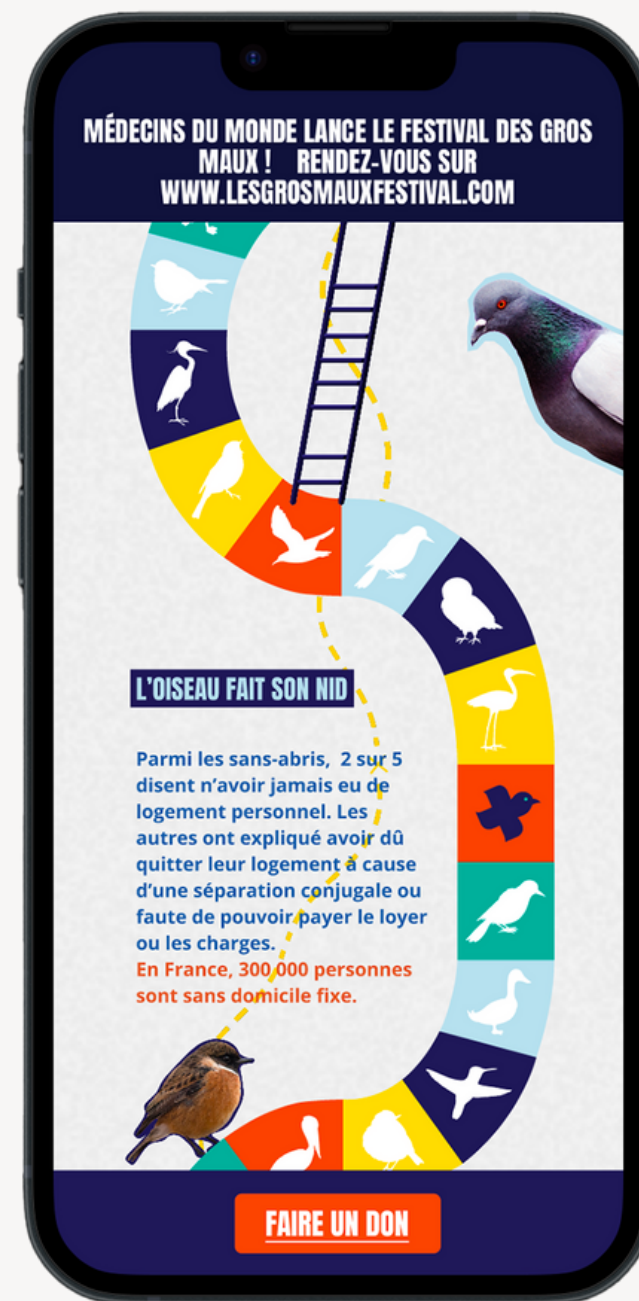
Guider
l'utilisateur dans
un parcours
intelligent afin
qu'il soit amené au
don

Expérience
utilisateur ludique
avec le jeu de l'oie

Taux de conversion
moyen d'une
landing page

9,7%

DISPOSITIF N°2 : LANDING PAGE



La landing page sera reliée à notre activation en street marketing, où l'on pourra retrouver un QR code qui renverra les utilisateurs vers celle-ci.

DISPOSITIF N°2 : LANDING PAGE



À VOUS DE VIVRE L'EXPÉRIENCE !

DISPOSITIF N°2 : LANDING PAGE

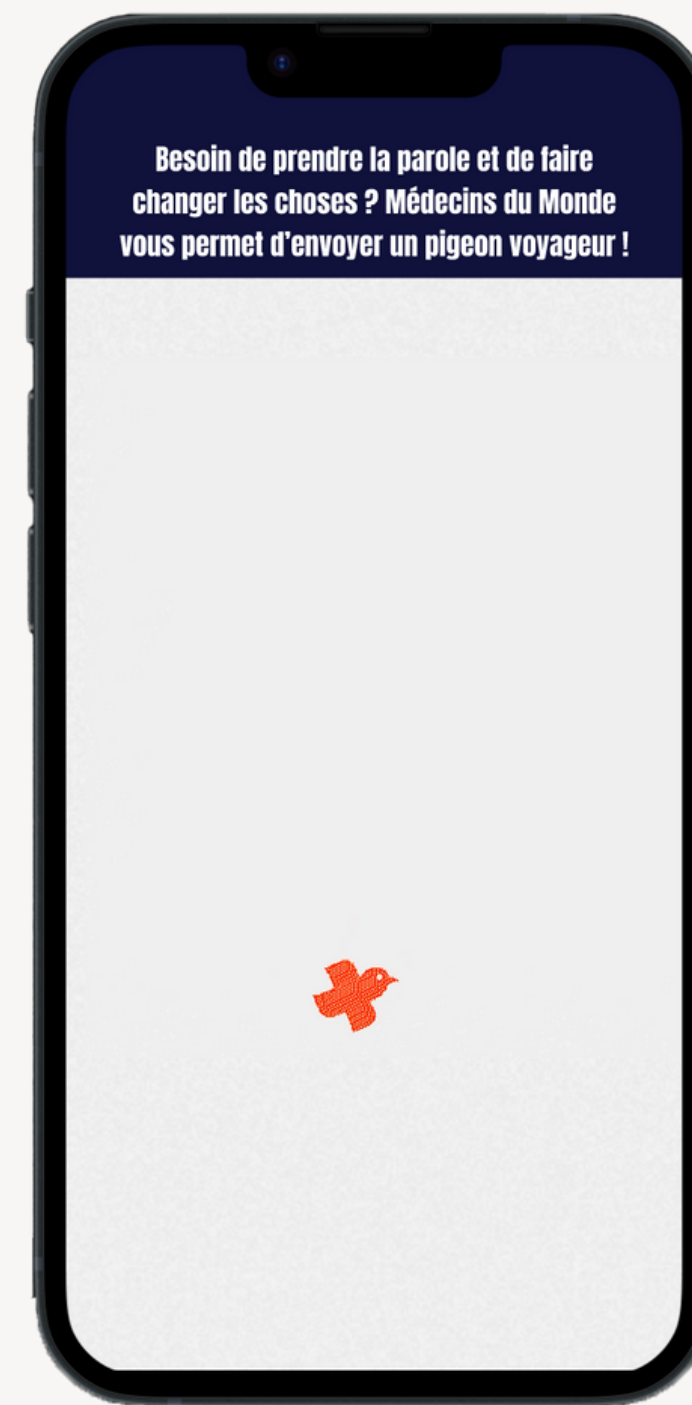
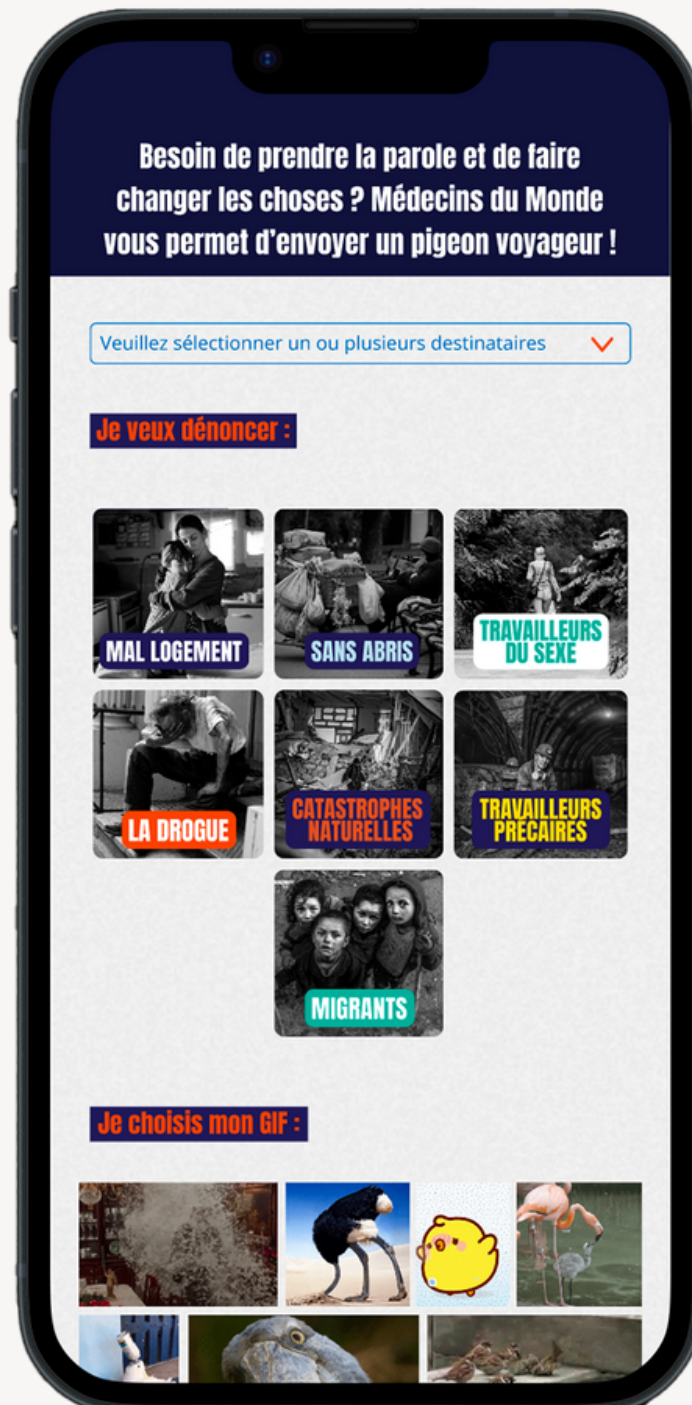
Envoyer votre pigeon voyageur

Envoyer un email avec un gif d'oiseau aux différents députés

Permettre au plus grand nombre de défendre leurs idées face aux députés



DISPOSITIF N°2 : LANDING PAGE



DISPOSITIF N°3 : STREET MARKETING

Attirer l'oeil et la curiosité

Possibilité d'accès à l'information grâce à la landing page et de faire un don monétaire

Sensibiliser les passants dans le milieu même de la rue où vivent des personnes vulnérables

Bénévoles présents sur place pour informer, sensibiliser

DISPOSITIF N°3 : STREET MARKETING

NICHOIR



DISPOSITIF N°3 : STREET MARKETING

NICHOIR



DISPOSITIF N°3 : STREET MARKETING

NICHOIR

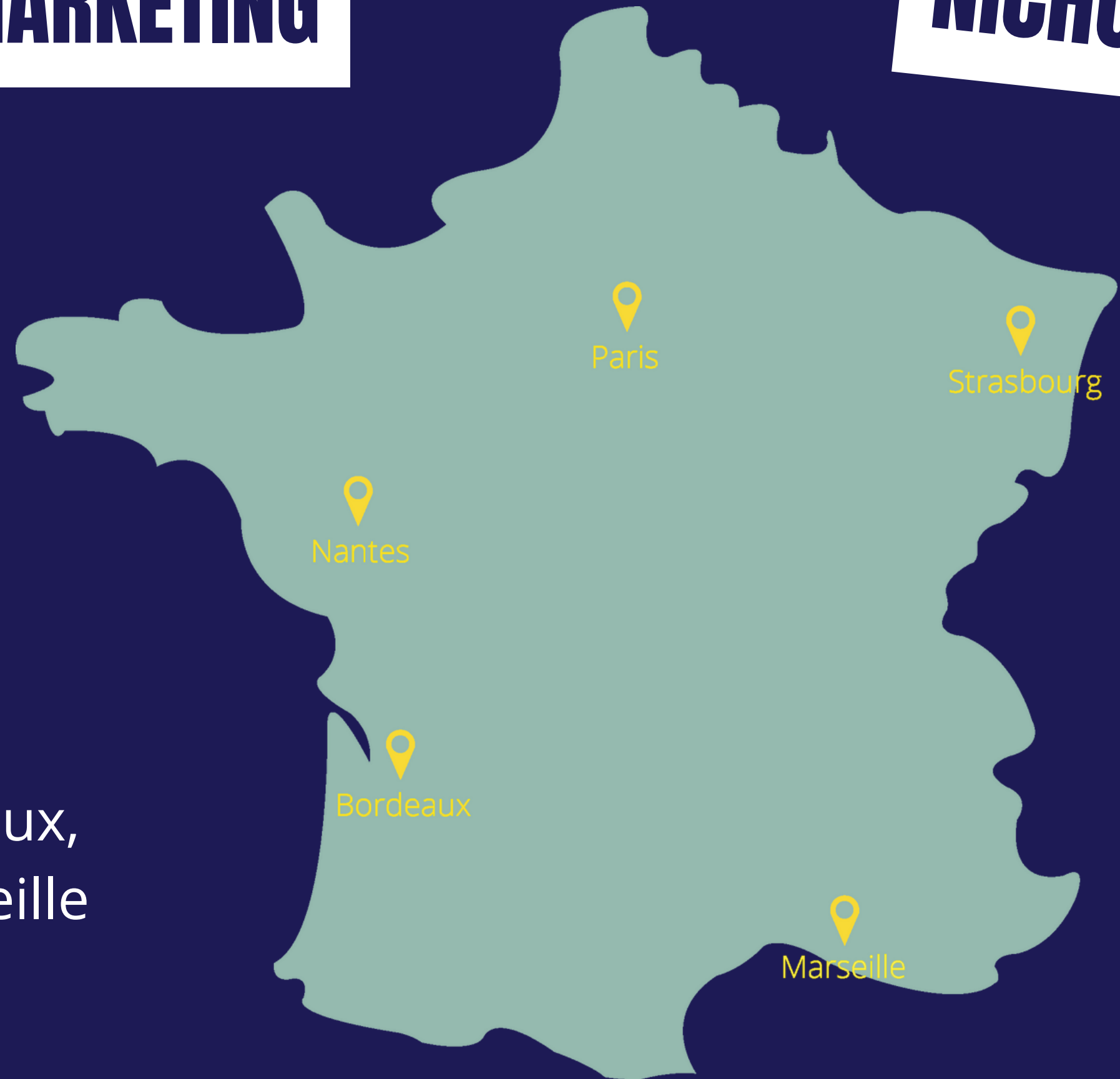
Dons physiques :

Un seul nichoir à Paris

Dons financiers

10 petits nichoirs

Lieux incontournables de Bordeaux, Nantes, Paris, Strasbourg et Marseille



DISPOSITIF N°4 : LES RÉSEAUX SOCIAUX

TWITTER

Logo en forme
d'oiseau

Plateforme
militante et
impertinente

**Canal ayant le
plus de pouvoir
sur l'info**

52%

Sa cible
correspond à
celle de la
campagne

**Engagement
supplémentaire
avec un GIF**

55%

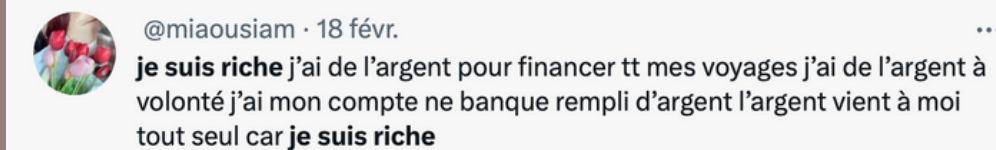
DISPOSITIF N°4 : RÉSEAUX SOCIAUX

TWITTER

Exemples de tweets sur lesquels Mdm prendra la parole



Le chômage est à son niveau le plus bas pour la deuxième fois depuis 40 ans. Objectif plein emploi !



GIF liés à un thème de la précarité

DISPOSITIF N°4 : LES RÉSEAUX SOCIAUX

INSTAGRAM

Partager notre message

8 %
taux d'engagement moyen

53 MIN
temps moyen par jour

Média très utilisé par les jeunes

Générer de l'interaction et de l'engagement avec notre public cible

74 %
des utilisateurs ont entre 18 et 34 ans

DISPOSITIF N°4 : RÉSEAUX SOCIAUX

INSTAGRAM



OISEAUX 
TOMBÉS DU NID

[Courant] [Sens figuré]
INDIVIDUS FORCÉS À L'EXIL, CONTRAINTS
DE S'ADAPTER POUR SURVIVRE DANS DES
CONDITIONS SANITAIRES DÉPLORABLES.

**Aidons-les à ne plus
tomber de leur nid.**

**Leur santé physique et
mentale est au centre
de l'urgence.**



Soigne aussi
l'injustice

DISPOSITIF N°4 : RÉSEAUX SOCIAUX

INSTAGRAM



DISPOSITIF N°4 : LES RELATIONS PRESSE

**Faire connaître le
domaine Santé et
environnement**

**Promouvoir les
actions du street
marketing**

**Appeler à la
mobilisation pour la
collecte de dons**

DISPOSITIF N°3 : RELATIONS PRESSE

Communiqué de presse, Paris, Février 2023

MÉDECINS DU MONDE CONTINUE DE SOIGNER L'INJUSTICE AVEC SA NOUVELLE CAMPAGNE CHOC



Médecins du Monde est une association médicale militante de solidarité internationale créée en 1980. L'objectif est de lutter sans relâche pour défendre un système de santé et environnemental juste et universel, face à notre société où règne violence physique, psychologique, politique et institutionnelle. Avec plus de 59 programmes en France et à l'international, leurs missions sont de soigner, témoigner, plaider et d'accompagner le changement social autour des populations qui s'exposent à des facteurs externes, pouvant avoir des effets sur leur santé et leur bien-être en général.

“Soigner aussi l'injustice”

En France, ce sont plus de 4 millions de personnes mal logées ou sans logement et 82,9% de personnes sans couvertures maladies alors qu'elles peuvent y prétendre. Ces personnes subissent des discriminations, et n'ont pas ou peu, accès à des services de santé adaptés. Ainsi, elles s'exposent à de multiples dangers dont les effets peuvent se cumuler : on parle d'inégalités en santé environnementale.

“Avec l'inflation, la France traverse une phase compliquée qui risque de durer bien des années, celle-ci néglige encore moins les foyers et personnes en précarité”
Florence Rigal - Présidente de Médecins du Monde France.

La nouvelle campagne de l'association, *Prendre son envol*, a pour objectif de dénoncer et provoquer afin d'interpeller les français sur les problématiques existantes dans leurs globalités. L'oiseau, véritable symbole de liberté, porte les messages sur un ton polémique et militant.



Plusieurs moyens sont déployés, dont des collectes durant deux semaines dans plusieurs métropoles françaises : Paris, Strasbourg, Bordeaux, Marseille.

Sur Twitter, Médecins du Monde a décidé d'intervenir avec plusieurs GIF militants en rappelant la réalité et en répondant à des propos, jugements, opinions qui pourraient être totalement fausses, injustes ou inadéquates face à des situations liées à la précarité.

Site Web :

<https://www.medecinsdum>

[Médecins Du Mondes _ Prendre Son Envol](#)

Contact Presse :

Margaux Lesage : 06 09 17 35 59 - margaux.lesage@medecinsdumonde.net

L'équipe !



**GROUPE DE
L'ENVOL**





MERCI

POUR VOTRE ÉCOUTE