

CAMPAGNE 360°

AGENCE 001



X



L'AGENCE 001

TEAM STRATÉGIE



Emma
NEVCHEHERLIAN



Capucine
GRIS



Morgane
DESCHAMPS



Dayalini
RAVICHANTHIRAN

TEAM CRÉA



Clara
DOUCHET



Emy
VELJKOVIC

TEAM DIGITAL



Valentine
ITIÉ



Clémentine
LELONG



Apolline
GOULON



Joyce
KEROU

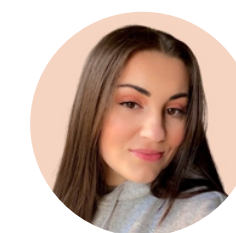
TEAM RP/EVENT



Yasmine
ELDABY



Louis-Mansour
DELBARD



Alexia
DE OLIVEIRA



Léa
FERTON

RAPPEL DU BRIEF

Faire une campagne 360°

Réaliser des affiches publicitaires

Ajouter des CTAs pour appeler aux dons

MILITE,

INTERPELLE

AGIT À LONG TERME

MAIS...

DU MAL

À SE DIFFÉRENCIER



HABITUELLEMENT...

ALERTE SOLIDARITÉ

EMMAÛS EN DANGER

**NE LES LAISSONS
PAS RETOURNER
À LA RUE**

J'AGIS MAINTENANT



HABITUELLEMENT...

POURQUOI DONNER
POUR QUELQU'UN QUI
NE SE LÈVERA MÊME PAS
POUR VOUS REMERCIER ?



LES MALADIES DU CERVEAU ET DE LA MOELLE ÉPINIÈRE TOUCHENT 1 PERSONNE SUR 8. EN DONNANT À L'ICM, DONNEZ AUX CHERCHEURS LES MOYENS DE TROUVER ET DE GUÉRIR.

FONDATION ICM - HÔPITAL PITIÉ-SALPÊTRIÈRE, 47-83 BD DE L'HÔPITAL 75 013 PARIS ICM-INSTITUTE.ORG



POURQUOI DONNER POUR
QUELQU'UN QUI NE S'EN
SOUVIENDRA MÊME PAS ?



LES MALADIES DU CERVEAU ET DE LA MOELLE ÉPINIÈRE TOUCHENT 1 PERSONNE SUR 8. EN DONNANT À L'ICM, DONNEZ AUX CHERCHEURS LES MOYENS DE TROUVER ET DE GUÉRIR.

FONDATION ICM - CHU PITIÉ-SALPÊTRIÈRE, 47-83 BD DE L'HÔPITAL 75013 PARIS ICM-INSTITUTE.ORG



QUAND ON SOUFFRE LOIN,
EST-CE QU'ON SOUFFRE
MOINS?



*sondage réalisé sur un panel de 100 personnes habitant en zone urbaine

HABITUELLEMENT...



COMMENT **RETENIR L'ATTENTION** DU GRAND PUBLIC SUR LE COMBAT DE MDM ET
L'INCITER À AGIR, SACHANT QUE LES FRANÇAIS SONT **SUREXPOSÉS**
AUX CAMPAGNES CHOCS ?

STRATÉGIE GLOBALE COMMUNICATION



OBJECTIFS

Donner envie d'agir concrètement

Mettre en lumière les incidences des environnements nocifs sur la santé

Sensibiliser le grand public, en particulier les jeunes, aux combats de MDM

CIBLE
GRAND PUBLIC

Hommes et femmes

Âgés entre **18 - 75 ans**

Étudiants, jeunes actifs,
employés, cadres, retraités

Toutes CSP

COEUR
DE CIBLE

Hommes et femmes

Âgés entre **25 - 35 ans**

Étudiants, jeunes actifs

Toutes CSP



Maxime - 25 ans

Etudiant en droit à Paris

“ J’aime découvrir le monde et m’instruire sur les sujets actuels. ”



Elodie - 35 ans

Cadre dans une start-up à Marseille

“ Je veux aider les autres mais je ne sais pas comment mieux le faire. ”



Frédéric - 64 ans

Retraité à Lille

“ J'adore m'accorder des moments détentes et aider mon prochain. ”

Motivations

- Aime se tenir au courant de l'actualité
- Sensibilisé aux actions environnementales et sociales

Loisirs

- Regarde de nombreux films et séries
- Joue aux jeux vidéos

Freins

- Budget étudiant

Brands

Profil engagement

Motivations

- Réalise quelques dons dans l'année pour des associations qu'elle apprécie

Loisirs

- Accro au cinéma, elle se tient au courant de chaque dernière sortie

Freins

- Peu de temps libre

Brands

Profil engagement

Motivations

- Donne son sang
- Réalise des dons à la fin de l'année à des associations
- Aime se tenir au courant de l'actualité

Loisirs

- Aime se balader
- Regarde la TV

Freins

- N'est pas très connecté

Brands

Profil engagement

67%

des personnes interrogées
se disent plus attirées
par les affiches culturelles
dans les transports en commun*



*sondage réalisé sur un panel de 100 personnes habitant en zone urbaine



MISE EN LUMIÈRE D'UNE **RÉALITÉ**
À LA MANIÈRE D'UNE **FICTION**

UNE CAMPAGNE **D’AFFICHAGE**

DIGNE DU CINÉMA ?

ADAM WANKOWICKZ
RÉALISÉ PAR EDOUARD BERGEON

SALE MINE

CECI N'EST PAS UN FILM

Les mines de charbon tuent
23 000 personnes chaque année

ACTUELLEMENT EN EUROPE

LES CONDITIONS DE VIE ET DE TRAVAIL ONT UN IMPACT MAJEUR SUR LA SANTÉ DES PERSONNES.
LA SANTÉ ENVIRONNEMENTALE POUR TOUS EST UNE DES PRIORITÉS DE MÉDECINS DU MONDE.

POUR FAIRE DE CETTE TRISTE RÉALITÉ UNE FICTION, FAITES UN DON

” AUSSI PUISSANT QUE RÉVOLTANT ”



**SOIGNE AUSSI
L'INJUSTICE**

MARC DURAND

RÉALISÉ PAR EDOUARD BERGEON

SANS TOI

CECI N'EST PAS UN FILM

1 SDF sur 2 souffre de dépression

ACTUELLEMENT DANS LE MONDE

LES CONDITIONS DE VIE ET DE TRAVAIL ONT UN IMPACT MAJEUR SUR LA SANTÉ DES PERSONNES.
LA SANTÉ ENVIRONNEMENTALE POUR TOUS EST UNE DES PRIORITÉS DE MÉDECINS DU MONDE.

POUR FAIRE DE CETTE TRISTE RÉALITÉ UNE FICTION, FAITES UN DON

" CHOQUANT, BOULEVERSANT, RÉVOLTANT "



SOIGNE AUSSI
L'INJUSTICE

SAMANTHA
RÉALISÉ PAR EDOUARD BERGEON

COUPS D'UN SOIR

CECI N'EST PAS UN FILM

70% des prostituées ont été victimes
d'agressions physiques et/ou sexuelles

ACTUELLEMENT DANS LE MONDE

LES CONDITIONS DE VIE ET DE TRAVAIL ONT UN IMPACT MAJEUR SUR LA SANTÉ DES PERSONNES.
LA SANTÉ ENVIRONNEMENTALE POUR TOUS EST UNE DES PRIORITÉS DE MÉDECINS DU MONDE.

POUR FAIRE DE CETTE TRISTE RÉALITÉ UNE FICTION, FAITES UN DON

" UNE CLASSE D'HUMANITÉ "



"UNE CLAQUE D'HUMANITÉ"

SAMANTHA

RÉALISÉ PAR EDOUARD BERGEON

COUPS D'UN SOIR



SOIGNE AUSSI
L'INJUSTICE

ACTUELLEMENT DANS LE MONDE

LES CONDITIONS DE VIE ET DE TRAVAIL ONT UN IMPACT MAJEUR SUR LA SANTÉ DES PERSONNES.
LA SANTÉ ENVIRONNEMENTALE POUR TOUS EST UNE DES PRIORITÉS DE MÉDECINS DU MONDE.

POUR FAIRE DE CETTE TRISTE RÉALITÉ UNE FICTION, FAITES UN DON

CECI N'EST PAS UN FILM



70% des prostitué.es ont été victimes
d'agressions physiques et/ou sexuelles

Pour faire de cette triste réalité
une fiction, FAITES UN DON



La diffusion est libre dans la salle d'accueil



CECI N'EST PAS UN FILM

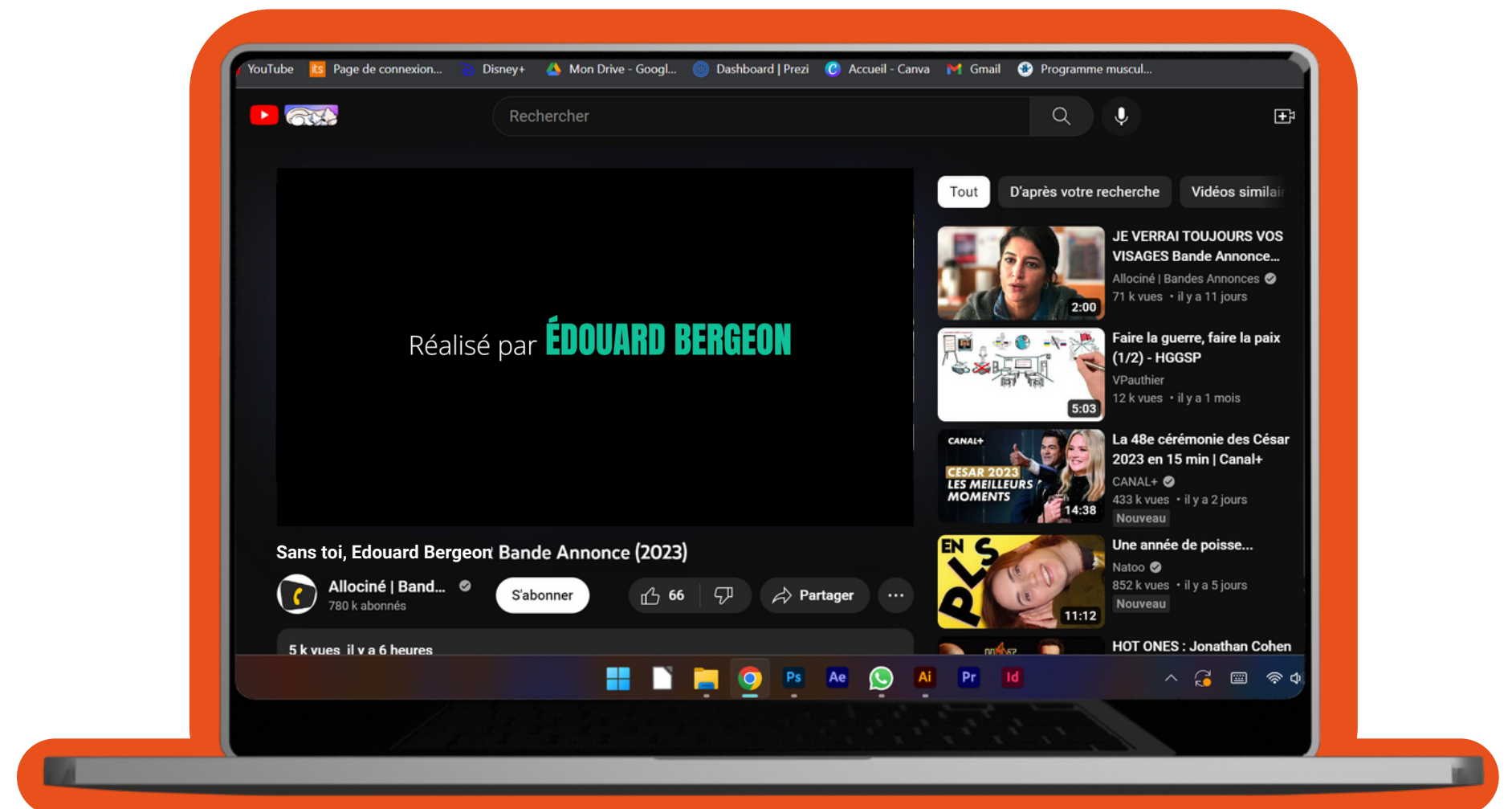


STRATÉGIE DES MOYENS

TRAILERS

RECOMMANDATION DE RÉALISATEURS :

- Édouard **Bergeon**
- Gilles **Balbastre**
- Fabien **Moine**



PARTENARIAT UGC



85%

Des spectateurs sont **attentifs** à un spot publicitaire au cinéma contre 23% à la télévision

75%

Des spectateurs sont capables de **se souvenir** du message d'une publicité au cinéma après un seul visionnage

TRAILERS : Diffusion lors des publicités en début de séance

PARTENARIAT UGC



**2,2 MILLIONS
DE VISITEURS**

à l'UGC Ciné Cité Les Halles.
Le plus visité du monde en 2022

**PLUS DE 100
PARTENAIRES**

Exploitants de salles, dont
de nombreux indépendants

Mise en place de **micro-dons** en caisse
dans les cinémas UGC et partenaires



SÉANCE DE DIFFUSION PRIVÉE

CONCEPT : 3 reportages

- **Qui** : Journalistes, personnalités, influenceurs cinéphiles et engagés
- **Quand** : Le 17/11/2023 à 20h
- **Où** : À la Cinémathèque Française

RELATION PRESSE

COMMUNIQUÉ DE PRESSE :

Informier du lancement
des reportages MDM

- **Envoi d'invitations** à l'événement
- **Campagne d'e-mailing** auprès de la presse



01 44 92 15 15 84 - AVENUE DU PRÉSIDENT WILSON 93210 LA PLAINE-SAINT-DENIS



25 OCTOBRE 2023

COMMUNIQUÉ DE PRESSE

CECI N'EST PAS UN FILM

À l'occasion du lancement de la campagne de dons annuelle, l'équipe de Médecins du Monde organise une avant-première "Lumière, Action" dans le but de découvrir l'ensemble des 3 courts-métrages réalisés par Édouard Bergeon. Ces courts métrages aborderont la thématique suivante : les environnements de travail & de vie toxiques pour les personnes vivant en milieu défavorisé. Cette avant-première se déroulera le 17 novembre 2023 à la Cinémathèque Française et réunira journalistes, influenceurs et toutes les personnes ayant travaillé sur ce beau projet.

L'événement se déroulera en plusieurs temps : présentation de la campagne, projection des courts métrages, débat et Q&A et enfin cocktail.

L'objectif de cette campagne est de mettre en lumière, dénoncer et inciter aux dons. Pour Médecins du Monde, défendre la santé ce n'est pas seulement soigner, c'est aussi écouter, accompagner, protéger, collaborer, défendre, former, plaider. C'est s'attaquer aux sources d'un problème pour en faire disparaître les symptômes.

Ainsi, l'organisation s'engage à soigner les populations les plus vulnérables, à témoigner des entraves constatées dans l'accès aux soins, à dénoncer le rejet, la discrimination, les atteintes à la dignité et aux droits humains, et à militer pour obtenir des améliorations durables des politiques de santé pour toutes et tous.



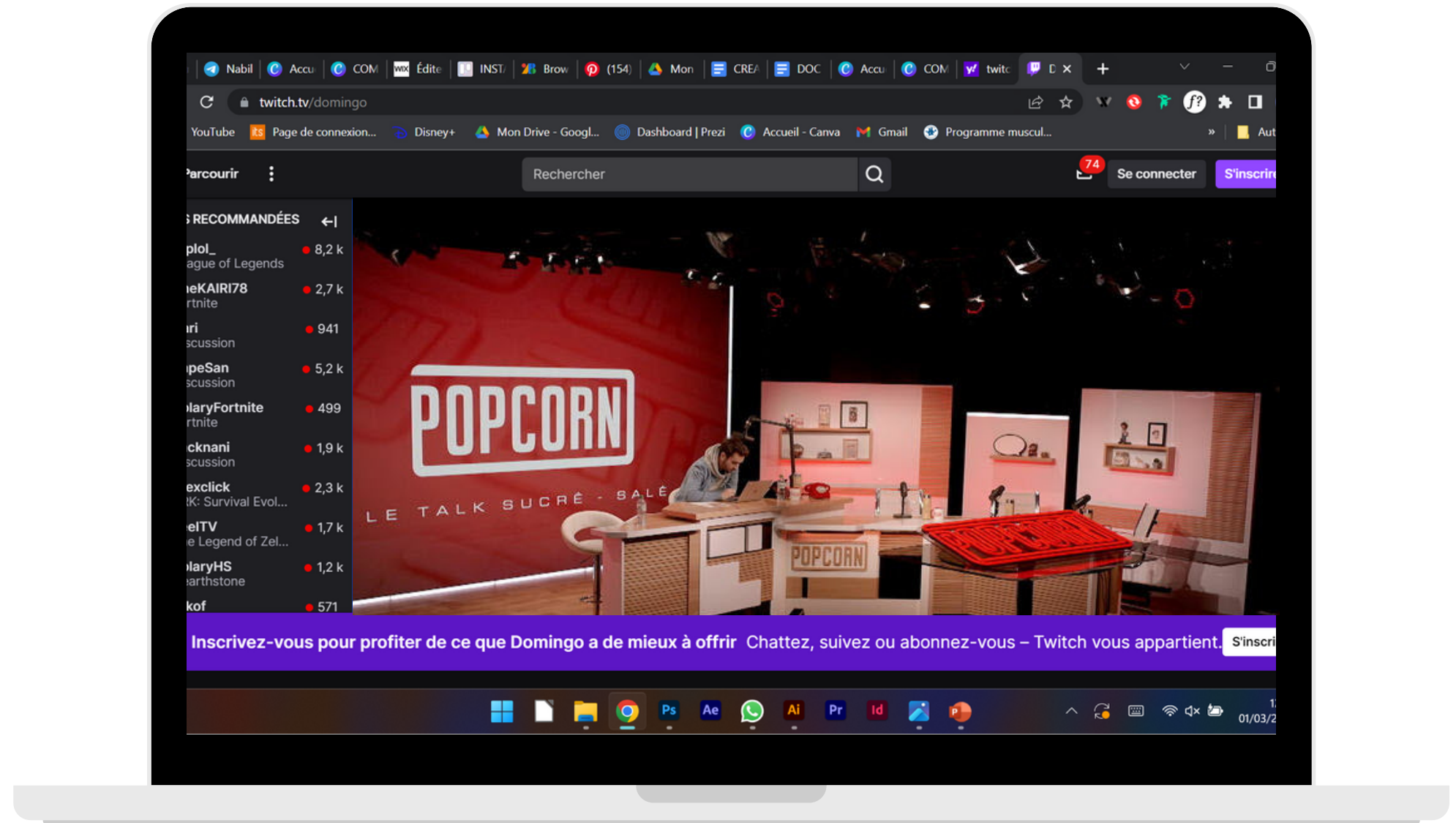
LIVE TWITCH

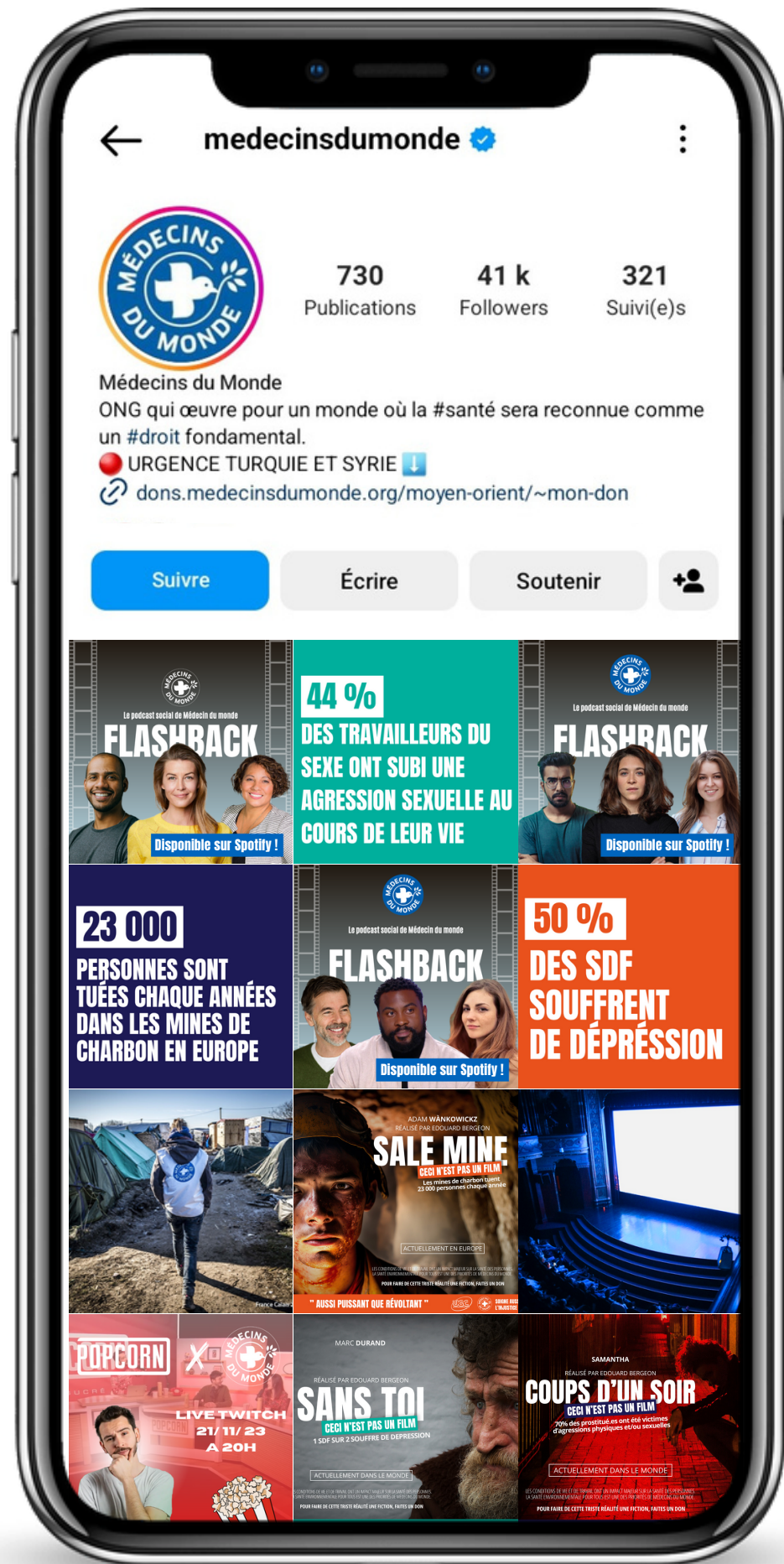


CONCEPT :

L'émission Popcorn de Domingo : Réact sur le 1er reportage

- **Qui** : Un professionnel de MDM et un sociologue
- **Quand** : Le mardi 21/11/23, à 20h
- **Animations** :
 - « Ça tourne » : découverte et réaction
 - « Action » : MDM sensibilise et donne les clés pour aider et soutenir leur cause.
 - « Fiction ou réalité ? » : jeu interactif





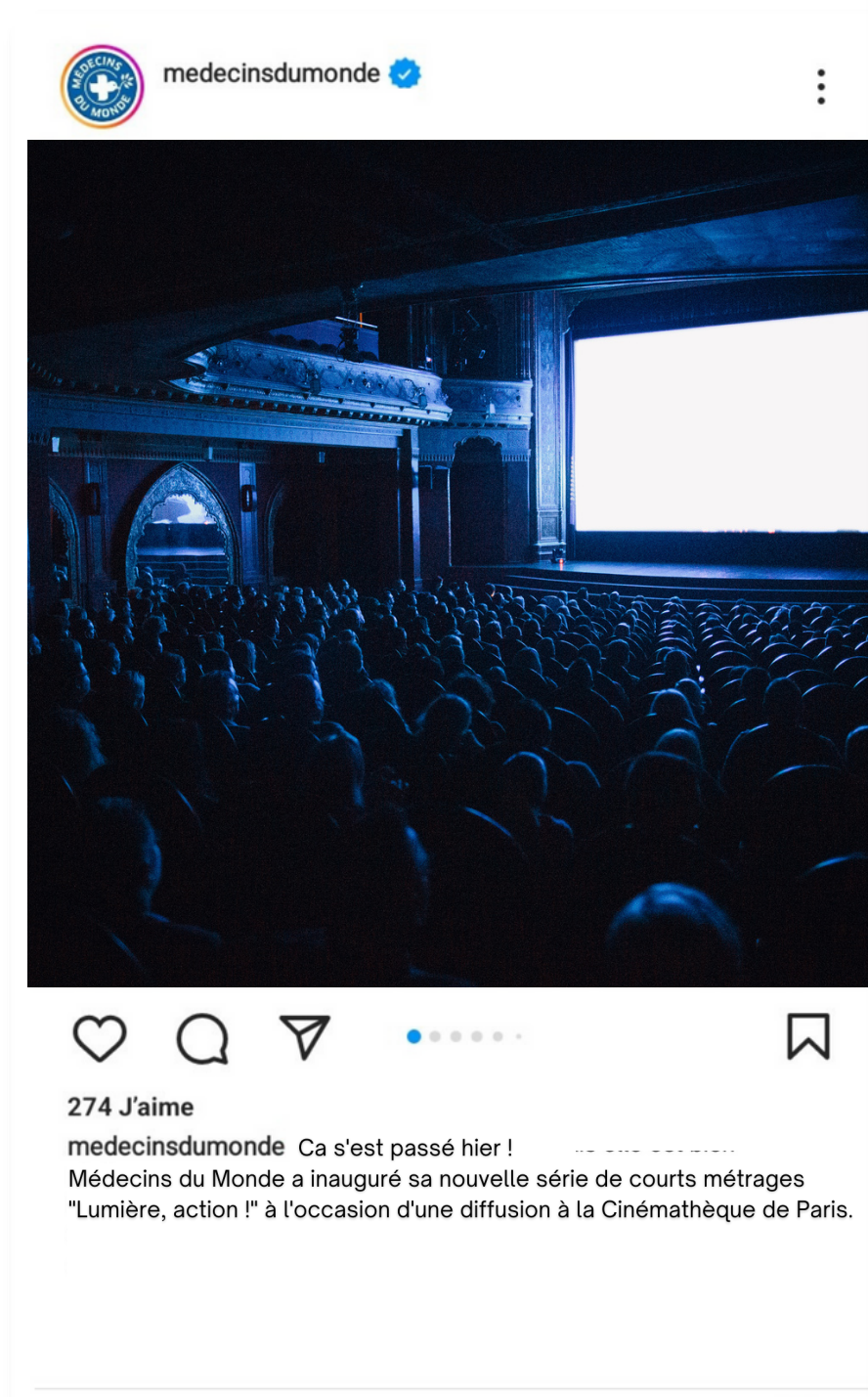
RÉSEAUX SOCIAUX

- Instagram, Facebook, Twitter
- Pendant toute la durée de la campagne
- Mettre en avant tous les contenus et événements

RECO Sponsoriser certains posts objectivés à la notoriété (chiffres clefs, événements...) et ceux reprenant un CTA au trafic (trailers, podcasts...)



RÉSEAUX SOCIAUX



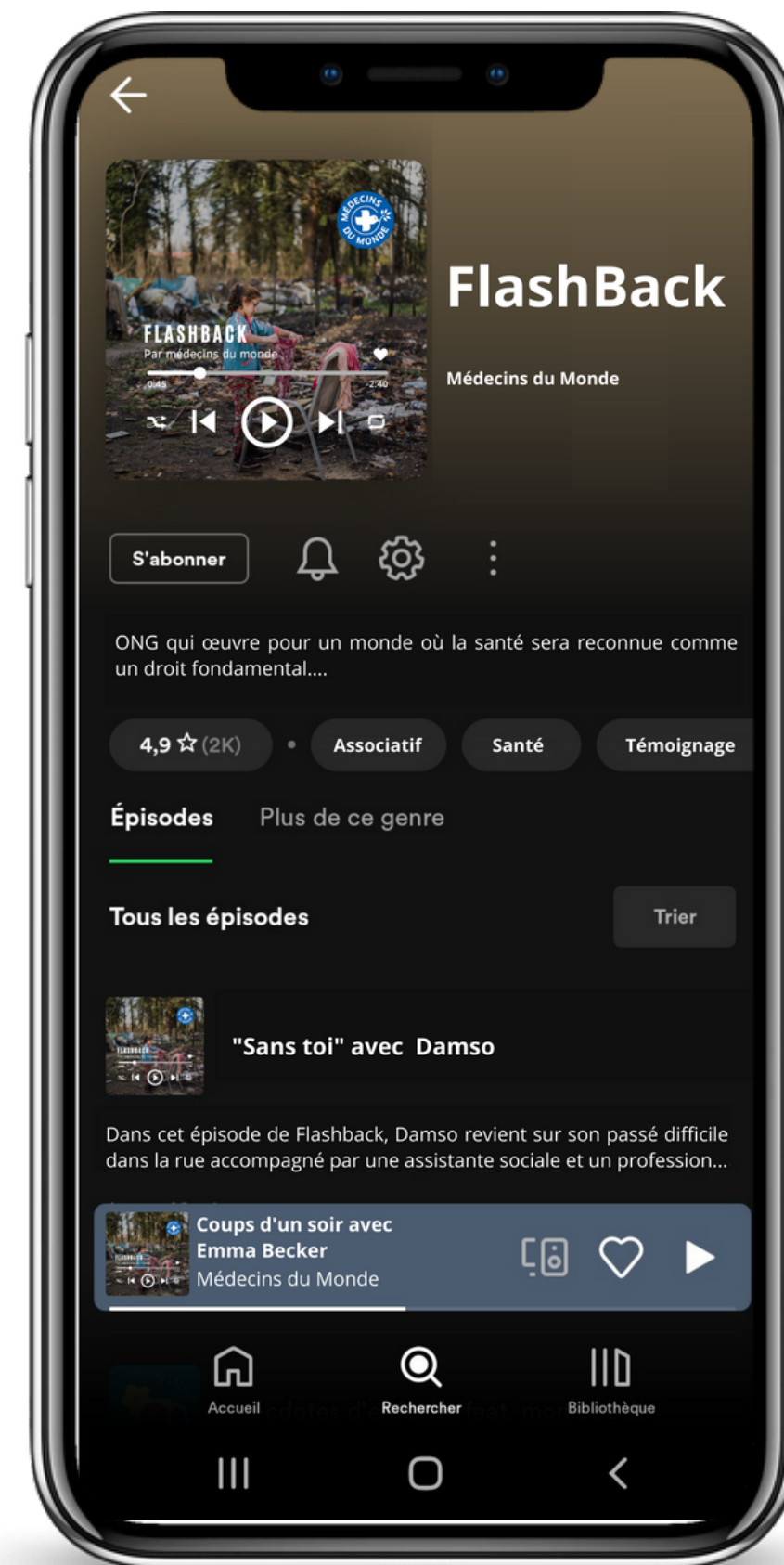
PODCAST

CONCEPT :

Discussion éclairé autour
d'un témoignage de vie

- **Episode 1** : "Sans Toi"
- **Episode 2** : "Coups d'un soir"
- **Episode 3** : "Sale mine"

OBJECTIF Sensibiliser et inciter au don



PAGE WEB



<https://emyveljkovic.wixsite.com/medecins-du-monde/festival-des-gros-maux>



PAGE WEB

CECI N'EST PAS UN FILM

NOE ANNONCE - BANDE ANNONCE - BANDE ANNONCE - BANDE ANNONCE - BANDE ANNONCE - BANDE AN



SALE MINE



SANS TOI



COUPS D'UN SOIR

" AUSSI PUISSANT QUE RÉVOLTANT "



PRENOM, NOM
Réalisé par EDOUARD BERGEON
SALE MINE
CECI N'EST PAS UN FILM
Les mines de charbon tuent 23 000 personnes chaque année

ACTUELLEMENT EN EUROPE

REPORTAGE, QUAND LE TRAVAIL TUE

Le réalisateur, Edouard BERGEON, suit pendant une semaine la vie des mineurs au cœur de l'Europe.

L'insécurité au travail est plus proche qu'on ne le pense. En Europe, 23 000 mineurs meurent chaque année. Mise en cause : la toxicité des gaz, la diminution du taux d'air augmentant le risque d'explosion...

On ne devrait pas avoir à sacrifier sa santé pour travailler. Médecins du Monde aide tout le monde, peu importe son métier.

Pour faire de cette triste réalité une fiction, **FAITES UN DON**

" UNE CLAQUE D'HUMANITÉ "



SAMANTHA
Réalisé par EDOUARD BERGEON
COUPS D'UN SOIR
CECI N'EST PAS UN FILM
70% des prostituées ont été victimes d'agressions physiques et/ou sexuelles

ACTUELLEMENT DANS LE MONDE

REPORTAGE, QUAND UNE NUIT LUI COÛTE SA VIE

Le réalisateur, Edouard BERGEON, suit une travailleuse du sexe dans son quotidien pendant une semaine.

Violences morales et physiques, les prostituées sont sans cesse exposées à la dure réalité de leur métier. 70% des prostituées ont été victimes d'agressions physiques et/ou sexuelles. Frappées, insultées, violées, une partie de la société renie leur humanité.

Médecins du Monde aide à protéger ses femmes, leur corps et leur santé mentale.

Pour faire de cette triste réalité une fiction, **FAITES UN DON**

" CHOQUANT, BOULEVERSANT, RÉVOLTANT "



MARC DURAND
Réalisé par EDOUARD BERGEON
SANS TOI
CECI N'EST PAS UN FILM
1 SDF SUR 2 SOUFFRE DE DÉPRESSION

ACTUELLEMENT DANS LE MONDE

REPORTAGE, QUAND L'IGNORANCE TUE

Le réalisateur, Edouard BERGEON, entre pendant une semaine dans l'intimité des personnes sans logement.

Le froid, la violence physique et le manque de nourriture ne sont pas les seuls facteurs nuisant à la santé des sans-abris. L'exclusion sociale, l'ignorance face à leur situation atteint aussi gravement leur santé mentale plongeant 1 SDF sur 2 dans la dépression.

Leur santé physique étant déjà mise à l'épreuve, préservons leur santé mentale. Médecins du Monde aide les personnes sans-abri, sans distinction, améliorant leur santé physique et mentale.

Pour faire de cette triste réalité une fiction, **FAITES UN DON**

<https://emyveljkovic.wixsite.com/medecins-du-monde/festival-des-gros-maux>

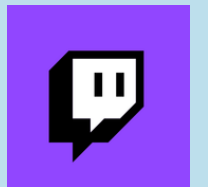


PRÉSENCE 360°

PRINT



DIGITAL



EVENT



LA
CINEMATHEQUE
FRANÇAISE



INFLUENCE

POPCORN



LE TRAILER





The background of the image is a repeating pattern of stylized white birds, possibly doves, facing right. Each bird is composed of simple black outlines. The birds are arranged in a staggered grid across the entire image. In the center, the word "MERCI" is written in a bold, dark blue, sans-serif font. The text is contained within a light blue rectangular box that has a thin white border.

MERCI

The background of the image is a repeating pattern of stylized white birds, possibly doves, facing right. The birds are simple line drawings with a small circle for an eye and a pointed beak. They are arranged in a grid-like fashion, creating a dense, textured background. In the center of the image, the word "ANNEXES" is written in a large, bold, dark blue, sans-serif font. The text is contained within a light blue rectangular box that has a thin white border. The overall design is clean and modern.

ANNEXES

